



奈良美智《Dog-o-rama》2006
金沢21世紀美術館蔵
©Yoshitomo Nara
photo: NAKAMICHI Atsushi / Nacása & Partners

コレクション特別展示＋
コミュニケーションプログラム

奈良美智
—Dog-o-rama

2023年4月29日(土・祝)～
9月18日(月・祝)

奈良美智デザインの犬の着ぐるみを着て、館内をパトロールする「Pup Patrol」
展示室で寝ているやせた大きな犬を、皆の力で元気にする「Pup Up the Dog」
子どもから大人まで参加できる、奈良美智のプロジェクト型作品を特別展示します

展覧会名	コレクション特別展示＋コミュニケーションプログラム「奈良美智—Dog-o-rama」
会期	2023年4月29日(土・祝)～9月18日(月・祝)
休場日	月曜日(ただし7月17日、9月18日は開場)、5月14日、7月18日
開場時間	10:00～18:00(金・土曜日は20:00まで)
会場	金沢21世紀美術館 展示室13
料金	無料
主催	金沢21世紀美術館[公益財団法人金沢芸術創造財団]
後援	北國新聞社
お問合せ	金沢21世紀美術館 TEL: 076-220-2800

本資料に関する
お問合せ

金沢21世紀美術館 事業担当: 野中祐美子、矢野佑輔
広報担当: 齊藤千絵、石川聡子、落合博晃
〒920-8509 金沢市広坂1-2-1
TEL 076-220-2814 FAX 076-220-2802
<https://www.kanazawa21.jp> E-mail: press@kanazawa21.jp



展覧会概要

本展では、奈良美智《Dog-o-rama》をはじめ《Lonely Moon/Voyage of the Moon》、そして収蔵後初めての展示となるドローイング群を紹介します。いずれも奈良が当館の「開かれた」機能を前提に構想した奈良美智展「Moonlight Serenade — 月夜曲」(2006–2007年)で生まれたものです。《Dog-o-rama》は、奈良の重要なモチーフである「犬」によってくりひろげられるプロジェクト型作品です。犬の着ぐるみをまとった子供たちが美術館の中を巡ることにより、作品世界が広がっていく「Pup Patrol」と、人々から持ち寄られた古着等の布類を詰め、全長7メートルの巨大なぬいぐるみ「Pup King」を完成させる「Pup Up the Dog」の2つのプロジェクトから成ります。本プログラム展示では、ボランティアとともに古着収集を行い、来場者を巻き込みながら「Pup King」を完成し、「Pup Patrol」では子供たちによる館内パトロールが行われます。《Dog-o-rama》で作品に参加しながら、ドローイングや皿絵の作品など空間全体で奈良の作品世界を体感するとともに、犬に扮した子供たちの活動をおして美術館における作品鑑賞のあり方を再考する機会となるでしょう。

野中祐美子 (アシスタント・キュレーター)

作家プロフィール

奈良美智 NARA Yoshitomo

1959年青森県(日本)生まれ、栃木県在住。

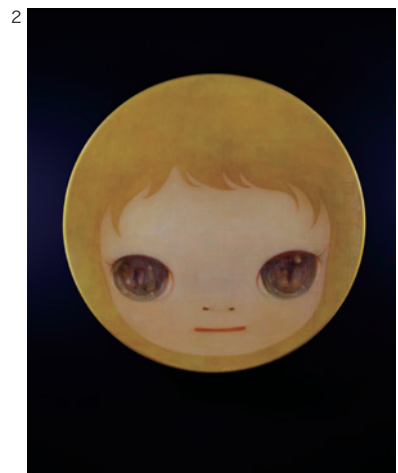
愛知県立芸術大学大学院修了後、1988年より渡独、93年にデュッセルドルフ芸術アカデミー修了。以後ケルンを拠点に制作活動を行い、拗ねたような、挑む目をした子供や動物をモチーフとした絵画、ドローイング、立体、インスタレーションが国際的に高い評価を得る。2000年より活動拠点を日本に移す。展覧会での発表の他、絵本、CDジャケット、プロダクト・デザイン等の様々なメディアに展開。2003年から2010年には豊嶋秀樹らとの共同制作を行う。近年は陶やブロンズによる立体も手掛けている。

作品解説

《Lonely Moon / Voyage of the Moon》は、皿状の支持体全体が月のイメージという立体性と物質感を備える一方、多層な色彩により、イメージは心象の如く流動性を増します。穏やかな表情の瞳には宇宙が映ります。

《Dog-o-rama》は、子供たちが犬の着ぐるみをまとって美術館内をパトロールすることで、通常とは異なる物の見方や振る舞い方を誘発され、作品世界が広がっていく「Pup Patrol」と、会期中に人々から持ち寄られた古着等の布類を詰め、巨大な犬のぬいぐるみを完成させる「Pup Up the Dog」の2つのプロジェクトから成る作品です。「Pup Patrol」は参加者自身だけでなく、犬の着ぐるみをまとった子供たちが館内を自由に動き回る姿そのものが、来館者たちの鑑賞体験への大きな刺激となることでしょう。

《奈良美智展「Moonlight Serenade—月夜曲」のためのドローイング一式(22点)》は、奈良が当館の「開かれた」機能を前提に構想した個展の企画段階に描いたもので、この機能と空間的特徴を作品に取り込んだ奈良の構想がつぶさに映し出されています。



奈良美智
《Lonely Moon/Voyage of the Moon》2006
金沢21世紀美術館蔵
©Yoshitomo Nara
photo: SAIKI Taku

プログラム

Pup Patrol (パップ・パトロール)

奈良美智デザインの犬の着ぐるみを着て、館内をパトロールしよう！

どんな場所がある？どんなにおいがする？どんな音が聞こえる？子犬の気持ちになって館内を見て回ろう！

【参加方法】

会場：金沢21世紀美術館 展示室13

日時：毎週土曜日開催 ①11:00 ②13:30 ③15:00 (各回約1時間)

人数：各回先着10名程度

対象：4才～小学6年生 ※必ず保護者の方が同伴してください。

料金：無料

受付・予約：10時半から会場にて予約受付(当日受付のみ)

**Pup Up the Dog** (パップ・アップ・ザ・ドッグ)

展示室で寝ている大きな犬。やせていてちょっと元気がないみたいです。みなさんの協力で、大きな犬を元気にしましょう！

【参加方法】

おうちに眠っている古着や布などをお持ちいただくか、ご郵送ください。

会期中に犬の詰め物として使います。

【古着についての注意事項】

※必ず洗濯済みのものをお願いします。

※下着や固い素材のもの、絨毯やラグなど大きなもの、汚れていたり、臭いがするものはご遠慮ください。

※返却はいたしかねますので、ご了承ください。

【持ち込み/郵送方法】

※郵送費は参加される方のご負担となります。

●持ち込みの方

日時：毎週土曜日11時～16時

受け取り会場：金沢21世紀美術館 展示室13

●郵送の方

郵送先：

〒920-8509 石川県金沢市広坂1-2-1

金沢21世紀美術館「Pup Up the Dog」係



広報用画像

画像1～4を広報用にご提供いたします。ご希望の方は下記をお読みの上、当館プレスルームの画像提供ページからお申し込みください。

https://www.kanazawa21.jp/form/press_image/

[使用条件]

※広報用画像の掲載には各画像のキャプションとクレジットの明記が必要です。

※トリミングをご遠慮ください。作品が切れたりキャプション等の文字が画像にかぶったりしないよう、レイアウトにご配慮ください。

※情報確認のため、お手数ですが校正紙を広報課へお送りください。

※アーカイヴのため、後日、掲載誌（紙）、URL、番組収録のDVD、CDなどをお送りください。以上、ご理解・ご協力のほど、何とぞよろしくお願いいたします。