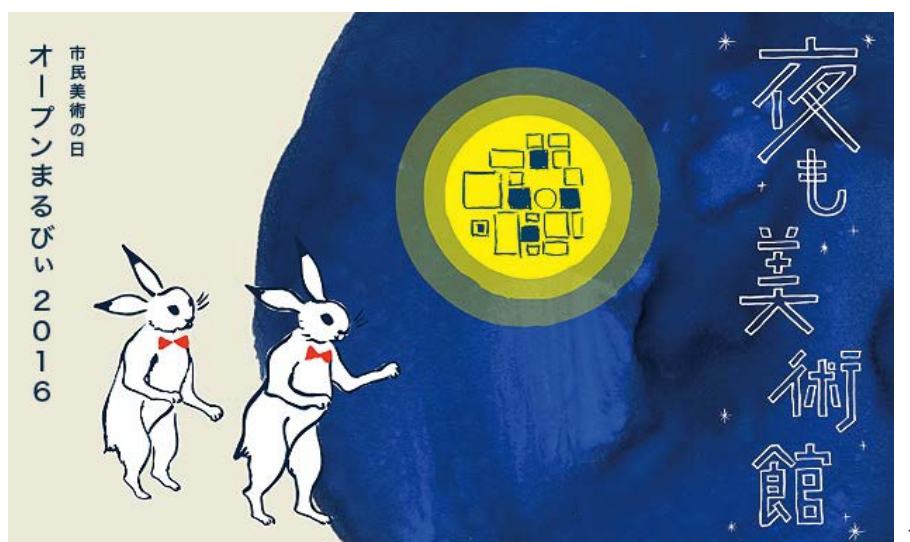


10月15日は金沢市民の方に素敵な1日!
市民美術の日
「オープンまるびい2016 一夜も美術館」



2016年10月15日(土)

年に一度の市民美術の日、金沢市民の方は当館主催展覧会の入場が無料に!
展覧会開場時間を特別に21時30分まで延長し、
美術好きはもちろん馴染みのない方も楽しめるプログラムも。
お月見しながら夜の美術館でのんびり過ごしてみませんか?

イベント名	市民美術の日「オープンまるびい2016 -夜も美術館-」
日時	2016年10月15日(土) 展覧会ゾーン 10:00-21:30 交流ゾーン 9:00-22:00
会場	金沢21世紀美術館 展示室、プロジェクト工房、アトライブラリー、キッズスタジオほか
料金	無料(金沢市民は展覧会の観覧も無料/要証明書)
主催	金沢21世紀美術館[公益財団法人金沢芸術創造財団]
協賛	柿木畠振興会、片町商店街振興組合、香林坊商店街振興組合、堅町商店街振興組合、広坂振興会、カジマート、金沢ロフト、(株)大和香林坊店、東急ハンズ金沢店
お問合せ	金沢21世紀美術館 学芸課 TEL 076-220-2801

本資料に関するお問合せ

金沢21世紀美術館 広報担当:川守慶之 事業担当:森絵里花
〒920-8509 金沢市広坂1-2-1
TEL 076-220-2814 FAX 076-220-2802
<http://www.kanazawa21.jp> E-mail: press@kanazawa21.jp



イベント概要

金沢21世紀美術館は平成28年10月15日(土)に「オープンまるびい2016」を開催します。地域の方々の協力によって美術館は県内外の多くの方をお迎えするようになりました。「オープンまるびい2016」は金沢市民に改めて美術館を知っていただくイベントです。

金沢市が制定する「市民美術の日」に合わせたこのイベントでは金沢市民が無料で展覧会を観覧できるほか、様々なプログラムをめぐり美術館を楽しむことができます。

今年のテーマは「夜も美術館」。昼と比べて人の行き来も落ち着く夜に展覧会開場時間を特別に21:30まで延長します。また、美術好きはもちろん、美術館を訪れたことがない方やしばらく足を運んでいない方々に向けて楽しいプログラムを用意します。秋の夜、展覧会やプログラムをめぐり美術館のそぞろ歩きをお楽しみください。

「市民美術の日」とは

「市民美術の日」は市民がより美術に親しみ、豊かな心を育むよう、10月の金沢こども週間(10月の第2日曜日からその直後の土曜日までの7日間)の最終日に設けられました。「市民美術の日」は金沢21世紀美術館主催の「特別展」及び「コレクション展」を無料で観覧できます。(要証明書)

「オープンまるびい2016」の4つの特徴

- 1 金沢市民は展覧会を無料で観覧できます。(要証明書)
- 2 特別に展覧会開場時間を延長します。夜の落ち着いた美術館を楽しめます。
- 3 市民専用発券カウンターを設置します。スムーズにチケットをお求めいただけます。
- 4 美術ファンも馴染みのない方も楽しめる夜のプログラムが満載です。

10月15日に開催中の主催展覧会(特別開場時間10:00~21:30)

★ 工芸とデザインの境目

会場:展示室1~6

「工芸」か「デザイン」か。プロダクトデザイナーの深澤直人氏を監修者に迎えて斬新な視点から、工芸とデザインの境目を探ります。



2

開化堂 茶筒

★ コレクション展2 ダイアリー | 栗津潔と建築

会場:展示室7~12, 14

金沢21世紀美術館の所蔵する作品を中心とした展覧会。今回初めて出展される作品も。個人的な日記や日誌を意味する「ダイアリー」という言葉にあなたは何を発見しますか？



3

大岩オスカル《北千住》2008
金沢21世紀美術館蔵 ©OWA Oscar 撮影:末正真礼生

★ アペルト05 榎木知子 ~Daydream~

会場:長期インスタレーションルーム

「アペルト」は、若手作家を中心に個展形式で紹介する展覧会のシリーズです。榎木知子が紡ぎ出す、白昼夢のような幻想的な世界をご堪能ください。

★ SUPERFLEX One Year Project — THE LIQUID STATE / 液相

会場:展示室13

金沢21世紀美術館の建物を微生物を培養する「シャーレ」に見立てて、コミュニティとの関係を「培養」「発酵」「醸成」の3つのキーワードで読み解きます。

★ カタチのたたずまい

会場:デザインギャラリー

金沢やその近郊で制作する若手工芸作家4人に焦点をあてた展覧会です。

プログラムピックアップ

明日誰かに話したくなる キュレーターツアー

普段はあまり目にする事のないキュレーター。美術館が初めての方も、久しぶりの方もきっと新しい発見があるツアーをキュレーターが案内します。(各回30分程度)

19:00～:さっぱりわかりません。金沢21世紀美術館克服ツアー(担当:黒澤浩美)

19:30～:設計中の裏話も!?建築ツアー(担当:鷺田めるる)

20:00～:あなたの知らない恒久展示作品の秘密ツアー(担当:野中祐美子)

20:30～:座って感じるデザインツアー(担当:高橋律子)

集合場所:レクチャーホール前

影の色彩ワヤンプロジェクト&江南泰佐
「おどる影絵!まるびい満月影絵楽団とともに」

お月見どきの美術館の夜、ガムランの音にのせて映像と影絵が美しい布に幻想的に浮かび上がります。音と光が反応し合う空間で「まるびい満月影絵楽団」が影絵や音を即興で作ります。飛び込み参加、大歓迎!

会場:プロジェクト工房

時間:18:00~21:00

協力:株式会社smartDIYs



4

1day特別展示《バイサークル》

パトリック・トゥットフオコのユニークな三輪車型作品が7年ぶりに登場!
Mの広場(レクチャーホール裏)のステーションを中心に、館内を巡ります。
運がよければその姿に出会えるかも?



5

パトリック・トゥットフオコ
《バイサークル (シルヴィア、アレクサンドラ、リツ)》2004
金沢21世紀美術館蔵 撮影:木奥恵三

夜もハンズオン・まるびい!「見つけてあなたのお月さま」

あなたはお月さまの中に何が見えますか?
自分だけのお月さまを作ってみよう!

会場:キッズスタジオ

時間:18:30~21:00

対象:どなたでも

企画:金沢美術工芸大学 ワークショップ部ちきゅう



大人も絵本を読もう at ナイト

毎月のプログラム「絵本を読もう」は、絵本と展示会のコラボレーション。ライブラリアンが選んだ絵本の読み聞かせのあと、キュレーターと一緒に作品を見に行きましょう。今回は「工芸とデザインの境目」展とともに行きます。

集合場所:授乳室前(キッズスタジオ横)

時間:17:00~(40分程度)

読み手:大西洋子(ライブラリアン)

作品案内:内呂博之(展示会担当キュレーター)



1 ページ・サロン@アートライブラリー

アートライブラリーから毎回テーマに合わせてよりすぐりの本をご紹介します。今夜のテーマは「塩田千春《記憶の部屋》」。本をのぞいて夜の特別な時間を過ごしてみませんか?

集合場所:アートライブラリー

時間:18:00~(40分程度)



まるびいみらいカフェ「みらいカフェってなんのカフェ？」

まるびいでみんなとワクワク・ドキドキしたい人が集う「まるびいみらいカフェ」。美術館のツアーや短歌会、いつもは入れない場所にご案内も!?

会場:会議室1

時間:15:00~20:30



カンパニー・アドリアンM / クレールB「HAKANAÏ」

ITエンジニアであり、ジャグラーでもあるアドリアン・モンドにより生み出されたフランス気鋭のデジタルアートとパフォーマンスの有機的かつ詩的なマリアーージュ。

会場:シアター21

時間:18:00開演(15分前開場)上演時間約40分 終演後アフタートーク有

料金:シングル券3,000円(友の会会員1割引)



6

Photo: Romain Etienne

出張! ロフトラボ 「丸シールを使ってカレンダー作り」など

金沢ロフトにある「集う・学ぶ・楽しい」を体感するコミュニケーションスペース「ロフトラボ」。今日は特別に美術館へ出張! マスキングテープや丸シールを使ってカレンダーを作ります。

時間:17:00~20:00

会場:Mの広場(レクチャーホール裏)



ハンズ・ワークショップ

「"バードコール"を作って金沢散策を楽しもう」

今秋オープンする東急ハンズ金沢店の出張ワークショップ。作って楽しい、使って楽しい“バードコール”作りを行います。近所にどんな鳥がいるか発見するのも楽しみになります。

時間:17:00~20:00

会場:Mの広場(レクチャーホール裏)



ミュージアムショップ 1day only sale !

ミュージアムショップも延長オープン! お買い物もゆっくりできます。当日限定のセールも実施します! 「工芸とデザインの境目」展にまつわるフェアも開催。

時間:10:00~21:30



小さなお子さまをお連れの方でも安心してゆっくりと美術鑑賞ができるよう、託児室(有料)を設置しています。

ご利用の際は事前予約が必要です。時間:10:00~21:30 詳細・お問合せ:TEL 076-220-2815

広報用画像

画像1~6を広報用にご提供いたします。

ご希望の方は下記をお読みの上、下記へお申し込みください。

金沢 21 世紀美術館 広報担当/川守(広報室)

〒920-8509 金沢市広坂 1-2-1

TEL 076-220-2814 FAX 076-220-2802

<http://www.kanazawa21.jp>

E-mail: press@kanazawa21.jp

<使用条件>

※トリミングをご遠慮ください。画像が切れたりキャプション等の文字がかぶったりしないよう、レイアウトにご配慮ください。

※情報確認のため、お手数ですが校正紙を広報室へお送りください。

※アーカイブのため、後日、掲載誌(紙)、URL、番組収録のDVDなどをお送りください。

以上、ご理解とご協力を頂けますようお願い申し上げます