

## 金沢21世紀美術館10月のプログラム

10  
2013

2013年10月に実施される金沢21世紀美術館主催事業についてお知らせいたします。

各催しの告知ならびに当日のご取材など、ぜひ貴媒体にて報道して頂きたくお願い申し上げます。

各事業の詳細につきましては決まり次第随時お知らせいたします。

### 開催中の展覧会と関連イベント



#### フィオナ・タン | エリプシス

開催中～  
11月10日(日)

フィオナ・タンは1966年、インドネシア・ブカンバル(スマトラ島)生まれ、現在アムステルダム在住の映像作家です。中国系の父とオーストラリア人の母を持ち、少女時代をオーストラリアで過ごした後にヨーロッパに移り住んだという経歴から、多様な文化圏を往来しながら、その複雑さや多層性を自らの内に認める作家でもあります。展覧会「フィオナ・タン | エリプシス」では、初期を代表する《Linnaeus' Flower Clock(リンネの花時計)》(1998)(金沢21世紀美術館蔵)から近作《Rise and Fall(ライズ・アンド・フォール)》(2009)、《Seven(セブン)》(2011)まで、映像、写真、インスタレーション作品を紹介し、不連続な時間軸上を行き交う視線や声が共鳴する詩的で静謐な表現を展観するものです。



#### イザベル&アルフレド・アキリザン 「住む:プロジェクト—もうひとつの国」

開催中～  
11月10日(日)

イザベル&アルフレド・アキリザンによる《In-Habit(住む)》は、生産—消費の流れを示すダンボールを使って作る「家」を積み上げた、壮大なインスタレーション作品です。本作品は、ボルネオ島サバ州海岸部一帯を拠点にして暮らすバジャウ族の人々を参照しています。バジャウ族は船上または海の浅瀬に高床式住居を構え、一生を海の上で暮らす漂流民ですが、グローバル化の波を受けて、近年その暮らしが変化が見られるとされています。アキリザンはバジャウ族を通してアジアの現状を俯瞰し、経済的かつ文化的グローバリゼーションによって支えられている価値観が、画一化の危険性を拡張しているという現実に向き合いながら、急速な世界情勢の変化に対して、個々人が直面する問題を共に考える場を提案し続けています。今回の金沢でのプロジェクトは、地域の人々がバジャウ族の人々の暮らしに思いをはせながらダンボールで家を作り、それらが作品の一部として展示されます。

バジャウの人々の暮らしを想像して、アキリザンたちが建てた村に家をプレゼントしよう！

ダンボールを使って家を作ります。出来上がった家は、後日作品の一部に付け加えられます。

日時=8月4日(日)～11月10日(日)の日曜日 13:00～16:00

会場=金沢21世紀美術館 展示室6内 料金=無料(ただし、本展観覧券が必要)

※詳しくは当館ウェブサイトをご覧ください。

#### 島袋道浩 能登

2013.4.27.SAT.—  
2014.3.2.SUN.

#### 島袋道浩:能登

開催中～  
2014年3月2日(日)

島袋道浩は、世界中を旅しながら、人間の生き方やコミュニケーションのあり方に関する作品を制作してきました。本企画は、能登特有の風習や産物に興味を持った島袋が、「メンバー」とともに能登を訪れ、アーティストならではの視点で見出したことを元に新作を作り上げる、1年間の長期プロジェクトです。金沢を中心とした若い人たちに芸術活動参画の機会を提供する「金沢若者夢チャレンジ・アートプログラム」の第7弾です。

9月28日より後期展示として、両方の展示室で能登の調査を経て作られた新作を展示します。

※9月28日(土)以降、展示室13への入場には、当日の「コレクション展II」の観覧券が必要です。

本資料に関する  
お問い合わせ

金沢21世紀美術館 広報担当: 落合・中山  
〒920-8509 金沢市広坂1-2-1  
TEL 076-220-2814 FAX 076-220-2802  
http://www.kanazawa21.jp  
E-mail: press@kanazawa21.jp





## ボーダーライン コレクション展Ⅱ

開催中～  
2014年3月16日(日)

未知のものに出会うときに感じる違和感、不安、恐怖。それは、ある種の境界がそこにあることを感じ取っているサインです。私たちは共通の言語、身体的特徴、ルール、記憶を持つ人々を「内部」として、それに当てはまらない「外部」を知らず知らずのうちに区別し、内と外を分かち境界を形成しています。境界は安全な内部を脅かす存在として時に外部を排除し、軋轢を生み出すが、同時に、内部と外部が交渉しながら新しいルールを見つけ出し、絶えず更新される流動的なものでもあります。つまり、境界は内部を広げる可能性を秘めた領域であるということができるのではないのでしょうか。

今年度のコレクション展は、このような視点に立って、境界を「分断するもの」から「繋がり、広げるもの」として捉え直そうとするものです。「ボーダーライン コレクション展Ⅰ」では、私たちにとって一番身近な身体を基本に据え、境界の存在を意識し、内と外の間を考察しました。「ボーダーライン コレクション展Ⅱ」ではそれを社会的な境界へと広げ、当館コレクション作品を展覧します。

本展では、8作家の表現を通して、自己と他者、自分が属する集団とそれ以外の集団、私的領域と公的領域、国境、民族、ジェンダーなど、人間の意識が作り出したさまざまな境界に時に立ち向かい、時に横断しながら、境界を介して外部と接することで自己という内部の領域を拡張していこうとする人間の可能性を探ります。



## フィロソフィカル・ファッション2: ANREALAGE “A COLOR UN COLOR”

開催中～  
11月24日(日)

目まぐるしく移り変わる流行、それを支えるファストファッションの隆盛が顕著ないま、衣服の意味を問い直し、一貫したコンセプトでファッションを提案するクリエイターを紹介するシリーズ「フィロソフィカル・ファッション」。第二弾では、身体や衣服への独自の考察から生まれるコンセプトチャルなデザインと、細部まで徹底的にこだわったものづくりで注目されるファッション・ブランド「ANREALAGE(アンリアレイジ)」を紹介します。

これまで「かたち」を解体してきたアンリアレイジが、本展では「色」を追求。5000着もの白い服とともに、太陽光で色を変える特殊染料を用いた服を展示し、流行のなかで移りゆく「色」について問いかけます。

## 10月のキッズスタジオ・プログラム



### ハンズオン・まるびい!

子どもも大人もいっしょに楽しめるスペースです。  
いろいろな造形遊びで、工夫と発見を楽しもう!

#### プレイルーム

日時=10月5(土)、12日(土)、13日(日)、14(月祝)、20日(日)、26日(土)、27日(日)  
13:00～16:00(自由入場)

場所=キッズスタジオ

対象=子どもから大人まで(小さなお子さんは保護者同伴) 料金=無料

(下はプログラムの例です。内容は日によって変わります。)

#### かたちで遊ぼう!

積み木やボタンや毛糸やいろいろ、つんだりならべたりしよう。

#### 「木くずで変身!みのむしの服を作ろう」(上旬予定)

紙を丸めて作ったミノムシに木くずをくっつけて服をきせよう。



## 親子向け情報・休憩スペース 「まるびい・すくすくステーション」

小さいお子様連れの方をサポートするスペースです。お子様と一緒に美術館で見て・感じて・楽しむ時間をお手伝いできるように、館内のおすすめスポットやプログラム、託児室などの情報をご用意しています。一休みするスポットやお散歩の寄り道としても、ぜひご利用ください。

開催日=12月19日(木)までの毎週火木 10:00~12:30(自由入場)

※10月15日(火)、11月5日(火)は休場です。

会場=キッズスタジオ 対象=未就学児とその保護者 料金=無料



## 絵本を読もう ~キッズスタジオ・プログラムとともに~

絵本の読み聞かせのあと、広場の自然を探しにいきましょう。

日時=10月26日(土)14:00~(約40分)

対象=子どもから大人まで(幼児は保護者同伴)

料金=無料

読み手=大西洋子

## 10月の教育普及プログラム



「素材と遊ぶ」シリーズ vol.2 戸出雅彦「土と遊ぶ」

## ワークショップ「楽焼茶碗=土×釉×炎！」

茶の湯で使われている楽茶碗。楽焼(らくやき)という特殊な焼き方で作られています。今回のワークショップでは手びねり成形でカタチづくり、簡易窯で焼成を行い、楽茶碗を完成させます。陶土と釉が炎と出会って生まれる変化を味わいましょう！

講師=戸出雅彦(陶芸作家)

日時=10月26日(土)13:00~16:00 / 27日(日)13:00~16:00 / 11月16日(土)10:00~15:00(全3日間)

※引渡し日11月23日予定

集合=金沢21世紀美術館プロジェクト工房 参加費=2000円

対象=中学生以上 定員=先着10名(電話076-220-2801)

持ちもの=タオル、お茶、昼食(11月16日のみ)

## 10月のステージ/イベント・プログラム



## まるびいdeパーティ 9 21 WILL ROCK YOU!

10月9日(水)~

10月14日(月祝)

館内、広場ほか

今年も賑やかな催しでまるびいの開館記念を祝う秋の恒例イベント「まるびいdeパーティ」を開催します。人気のミニSL、アートzaマーケット、お茶のミニ講座が受けられるまるびい茶会のほか、子どもも大人も楽しいイフランクのワークショップ「ZOO園地」や、チャリdeアート企画「本日ベダルの日」や「ユニークチャリにのってみよう！」などイベントが盛りだくさんです。今回のイベントテーマは「21 WILL ROCK YOU!」。金沢ナイトミュージアム共催イベントである「博士の奇妙な愛情 “Stream Rock Fever” the introduction」やライブインテイング「ROCKART」など、ワクワク、ドキドキが止まらないROCKなイベントにもご期待ください。

お問い合わせ=金沢21世紀美術館交流課 TEL 076-220-2811

※プログラム等詳細は当館ウェブサイトをご覧ください。



## AVANTI!

## 音楽のネクストジェネレーション — 北欧より

10月9日(水)  
シアター-21

2010年にフィンランドのAvanti!サマー・サウンド・フェスティバルのテーマ作曲家として招待された一柳慧自らのプロデュースで実現する今回のコンサート。世界初演となる、自身の新作「クラリネット六重奏曲」に、フィンランドが生んだ大作曲家シベリウス、同国で広く支持されている現代の作曲家ノルドグレン等の知られざる室内楽作品を加えた、渾身のプログラムをお届けします。世界屈指の名クラリネット奏者、カリ・クリュークによるモーツァルト「クラリネット五重奏曲」も聴き逃せません。金沢21世紀美術館の開館記念日を祝う10月9日、冴えわたる「Avanti!」の響きをどうぞお楽しみください。

出演=Avanti!室内アンサンブル

日時=10月9日(水) 19:00開演 18:30開場

料金(全席自由)=前売 一般2,500円、学生1,900円、友の会1,900円

当日 一般3,000円、学生2,500円、友の会2,500円

※友の会会員の方は、美術館内でのご購入に限ります。優先入場あり。開場10分前にお越し下さい。

※入場時に友の会会員証、学生証の提示をお願いします。

※未就学児のご購入はご遠慮願います。託児サービスをご利用ください。

チケット取扱=金沢21世紀美術館 ミュージアムショップ TEL 076-236-6072

ローソンチケット(Lコード:59572) TEL 0570-000-777

託児サービス=有料・要申込(お問合せ 076-220-2815)

お問い合わせ=金沢21世紀美術館交流課 TEL 076-220-2811

## 【プログラム】

J.シベリウス: マリンコニア

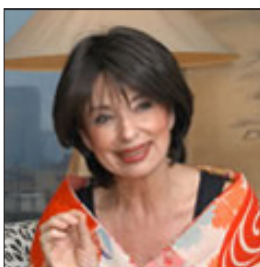
ユッカ・ティエンス: Rack

一柳慧: クラリネット六重奏曲(委嘱新作)\*世界初演

E.ラウタヴァーラ: Pelimannit(村の音楽師—ペリマンたち)

P.H.ノルドグレン: Sunrise at the Fuji mountain

W.A.モーツァルト: クラリネット五重奏曲 K.581



フランソワーズ・モレシャンのおしゃれ講座 ～時代を読む vol.13

## どういう女性でありたいですか？

What kind of woman, would you like to be?

10月26日(土)  
シアター-21

自分らしさを見つける。あなたはルビー？真珠？エメラルド？それとも、

ファッションブランド「ANTEPRIMA」のクリエイティブ・ディレクター 荻野いづみ氏をゲストとしてお迎えし、ファッションショーの映像を見ながら彼女の提唱するエレガントになるための“3S”の法則、また日本のファッションとイタリア、フランスのファッションの違いを熱く語って頂きます。

ドレスコード:エレガント

日時=10月26日(土) 開場13:30 開演14:00

料金=1,500円(当日精算)ドリンク付き 定員=80名(先着順)

※友の会会員の方は優先入場特典があります。開場の10分前にお集まりください。(入場時に会員証提示)

※10月2日(水)より事前予約受付開始

## ＜事前予約方法＞

1. Webお申し込みフォーム 詳しくはwww.kanazawa21.jpのイベントページをご覧ください。

2. FAX 076-220-2806 お名前、電話番号、人数を明記の上、「モレシャンおしゃれ講座係」までお申し込みください。

3. 電話 076-220-2811(交流課) 平日(火～金)10:00～18:00



プレスリリース 10月1日配信号

## 友の会スペシャルイベント

「フィオナ・タン | エリプシス」とともに  
湯川潮音 SPECIAL LIVE

展覧会「フィオナ・タン | エリプシス」とともに、トークと音楽に耳を澄ますスペシャルライブを金沢21世紀美術館友の会が特別に企画。ゲストにシンガーソングライターの湯川潮音さんをお迎えして、第1部は、展覧会担当キュレーター・黒澤浩美とのトークセッション、第2部はスペシャルライブをお届けします。湯川さんは、本公演が金沢での初ライブとなります。ここで紡ぎ出される音色と詞(ことば)はフィオナ・タンの世界と響き合い、秋の夜長を彩ることでしょう。どうぞご期待ください。

日時=10月26日(土) 19:30開始 19:00開場  
会場=金沢21世紀美術館 カフェレストランFusion21  
料金=友の会会員 2,500円 / 一般 4,000円(1ドリンク+フードプレート付)  
お問い合わせ:金沢21世紀美術館友の会 TEL 076-220-2814

## 美術奨励の日 10月12日(土)

市民がより美術に親しみ、豊かな心を育むよう、金沢21世紀美術館では、「美術奨励の日」を毎月第二土曜日に設けております。「美術奨励の日」は、金沢市民の方が金沢21世紀美術館主催の「コレクション展」を無料で観覧できる日です。総合案内で金沢市民であることを証明できるもの(運転免許証、健康保険証、年金手帳など)を提示いただき、無料の観覧券をお受け取りください。

## 市民美術の日 10月19日(土)

市民がより美術に親しみ、豊かな心を育むよう、金沢市では10月の金沢こども週間(10月の第2日曜日からその直後の土曜日までの7日間)の最終日を「市民美術の日」と定めております。この日に、金沢市民の方は、現在開催中の金沢21世紀美術館主催の「特別展」及び「コレクション展」を無料で観覧できます。総合案内で金沢市民であることを証明できるものをご提示いただき、無料の観覧券をお受け取りください。

## 10月の休館日

7日(月) / 15日(火) / 21日(月) / 28日(月)

本資料に関するお問い合わせ

## 金沢21世紀美術館

広報担当:落合、中山

〒920-8509 金沢市広坂1-2-1

TEL 076-220-2814 FAX 076-220-2802

http://www.kanazawa21.jp E-mail: press@kanazawa21.jp

※展覧会・イベントの開催時期や内容等は変更する場合がございます。あらかじめご了承ください。