



バスで巡る金沢アートプラットホーム2008

城下町金沢には、各種の路線バスやワン・コインバスが運行され、市民や観光に訪れた人たちの足として活躍しています。友の会がお勧めするバス・プランで、金沢の町並みを楽しみながら斬新なアートに出会い、伝統の町で新たな感動空間に触れてください。

お勧めコース・メニュー

A1. いつでもフルコース 2日間で完全制覇 「ふらっとバス」+α

1日の所要時間:6時間~8時間、交通費:2日間で930円、全プロジェクトを観覧可能、平日、休日共通

A2. **土・日、祝日限定** 「兼六園シャトル」コース

所要時間:6時間~8時間、交通費:1日300円、9つのプロジェクトが観覧可能

A3. **土・日、祝日限定** 「金沢21世紀美術館アートバス」コース

所要時間:6時間~8時間、交通費:無料、A2「兼六園シャトル」コースと合わせると全プロジェクト観覧可能

※ご乗車にあたっては、パスポートまたは、友の会会員証の確認が必要です。

A4. **土・日、祝日限定** 「まちバス」コース

所要時間:6時間~8時間、交通費:300円、金沢市中心市街地をメインに回るコース

B1. **お手軽コース①** 香林坊・高岡町・玉川・武蔵ヶ辻方面

所要時間:4時間~5時間、交通費:200円、短時間に金沢市中心市街地をメインに回ります。

B2. **お手軽コース②** 香林坊・タテマチ・小立野方面

所要時間:4時間~5時間、交通費:200円、ファッションストリートと金沢美術工芸大学などを回ります。

B3. **お手軽コース③** 香林坊・兼六園下・賢坂辻方面

所要時間:4時間~5時間、交通費:200円、地域の人と街が織り成すアート空間をお楽しみください。

B4. **お手軽コース④** 「金沢21世紀美術館アートバス」半日コース

所要時間:4時間程度、交通費:無料、短時間に美術館のアートバス利用してをお楽しみください。

※ご乗車にあたっては、パスポートまたは、友の会会員証の確認が必要です。

上記のお勧めコースをご利用するには下記の注意点にご留意ください。

※1. 各コースに表示している所要時間や徒歩時間、バスの乗車時間は大凡の目安です。

※2. バスの運行時間やルートなどが変更される場合があります。

ご利用にあたっては、当日のバス停留所の案内などでご確認ください。

※3. 18高橋匡太さんの作品情報と19宮田人司さんの作品は公式ホームページでご確認ください。

※4. 金沢市内のワンコインバスについては、以下のサイトをご覧ください。

金沢ふらっとバス:<http://www4.city.kanazawa.ishikawa.jp/11310/taisaku/fratbus/flat.jsp>

兼六園シャトル:<http://www.hokutetsu.co.jp/unko/kenroku/keroku.html>

まちバス:<http://www.machibus.com/index.html>

北鉄バス:<http://www.hokutetsu.co.jp/>



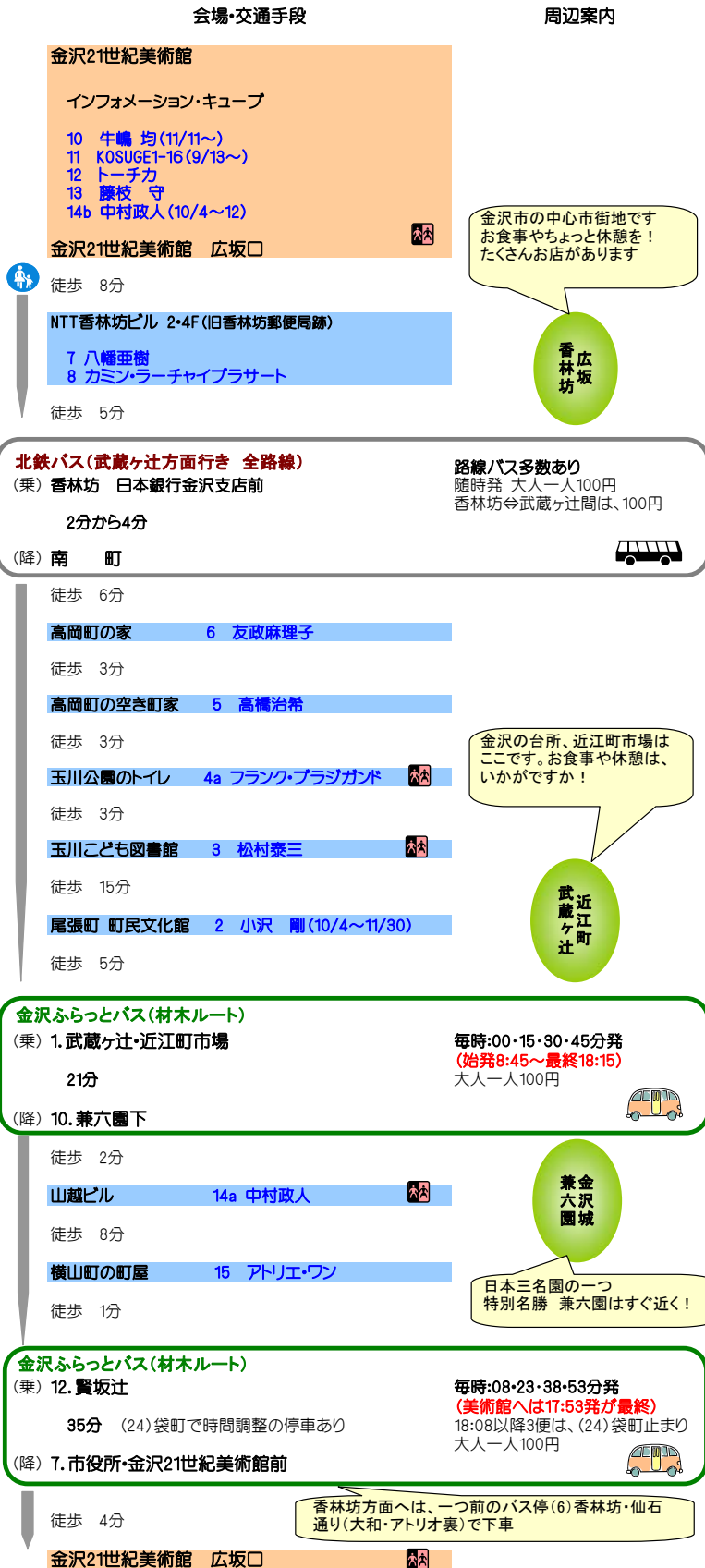
バスで巡る金沢アートプラットホーム2008

A1.いつでもフルコース 2日間で完全制覇 「ふらっとバス」+α

■第1日目 所要時間:6時間~8時間 会場:9ヶ所 交通費:300円

平日・休日共通

:無料トイレ



バスで巡る金沢アートプラットホーム2008

A1.いつでもフルコース 2日間で完全制覇 「ふらっとバス」+α

■第2日目 所要時間:6時間~8時間 会場:5ヶ所 交通費:620円

平日・休日共通

:無料トイレ

場所・交通手段

周辺案内

このバス停は、金沢21世紀美術館 広坂口より徒歩約8分
金沢市中心市街地 香林坊大和デパートのところです。

北鉄バス(57番 黒田 西金4丁目、新金沢郵便局行き)

(乗) 香林坊 大和・アリオ前

平日:9:49・10:39・11:49発

休日:9:04・10:34・11:49発

10分

大人一人 210円

(降) 大豆田



徒歩 5分

金沢市民芸術村 1 八谷和彦(10/4~11/9)

徒歩 5分

北鉄バス(57番 武蔵ヶ辻行き)

(乗) 大豆田

平日:10:29・11:19・12:38発

休日:11:14・12:43・14:18発

10分

大人一人 210円

(降) 香林坊 日本銀行金沢支店前



徒歩 10分

タテマチストリート 9 丸山純子

徒歩 10分

鱗町の川股地藏の祠 4b フランク・プラジガンド

徒歩 5分

おしゃれなファッション・ストリート!

堅片
町町

金沢ふらっとバス(菊川ルート)

(乗) 4. タテマチ タテマチ広場前

毎時:05・20・35・50分発

(始発:8:50~最終18:20)

17:45以降3便は、(1)香林坊止まり

大人一人100円

18分



(降) 15. 小立野下馬

徒歩 10分

金沢美術工芸大学エントランスホール
16 塩田千春(9/2~)

徒歩 8分(下り坂)

樽原天満宮 17 青木千絵

徒歩 20分(上り坂)

金沢ふらっとバス(菊川ルート)

(乗) 15. 小立野下馬

毎時:08・23・38・53分発

(最終:18:38発)

18:08以降3便は、(1)香林坊止まり

大人一人100円

17分 (16) 大学病院で時間調整の停車あり



(降) 21. 金沢21世紀美術館 石浦神社前

徒歩 3分

金沢20世紀美術館 本多通り口

香林坊方面へは、これより3つ目
のバス停(1)香林坊で下車



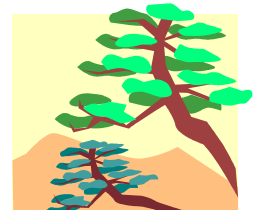
バスで巡る金沢アートプラットホーム2008

A2. 土・日、祝日限定 「兼六園シャトル」コース

■所要時間:6時間~8時間 会場:9ヶ所 交通費:300円

土・日、祝日限定

: 無料トイレ



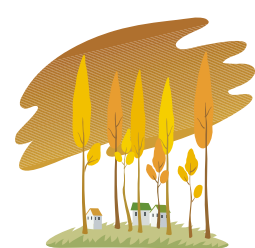
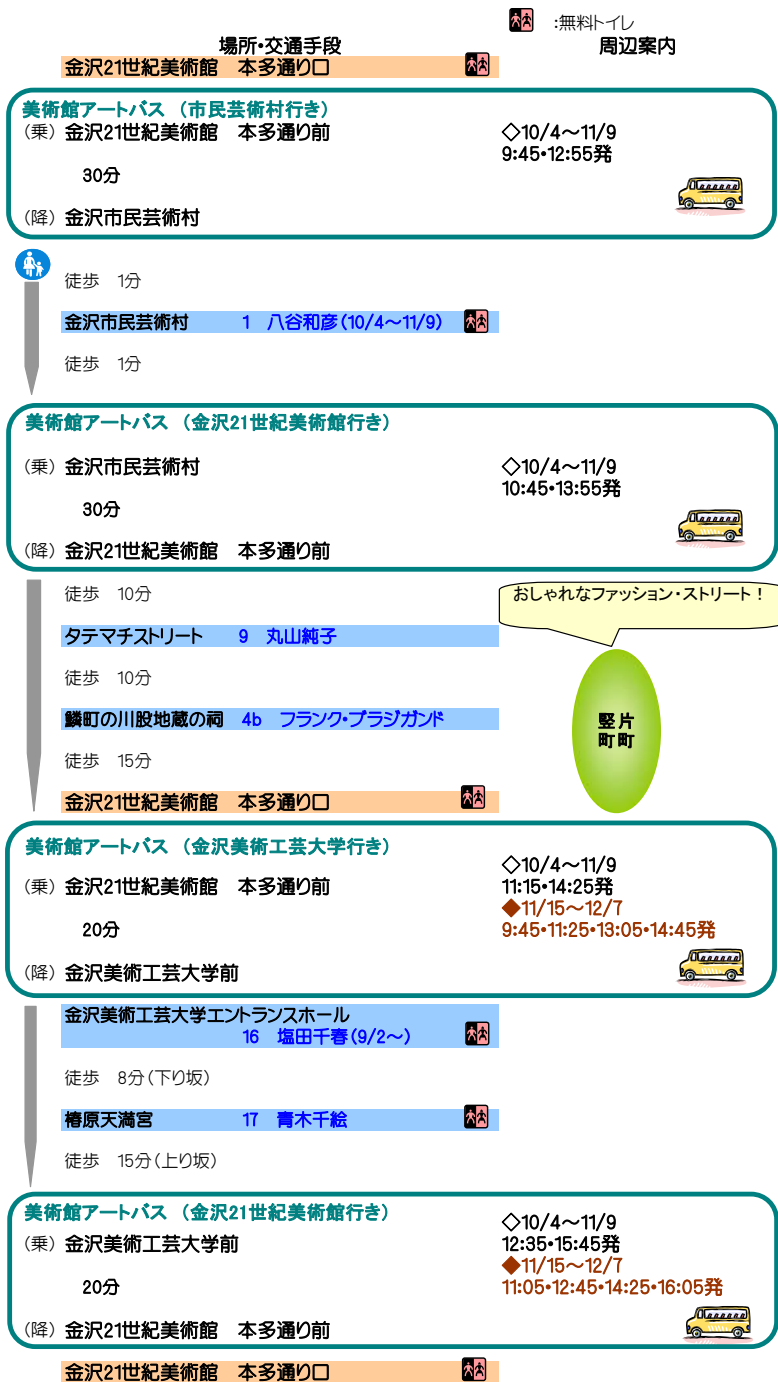
バスで巡る金沢アートプラットホーム2008

A3. 土・日、祝日限定 「金沢21世紀美術館アートバス」コース

■所要時間:6時間～8時間 会場:5ヶ所 交通費:無料

土・日、祝日限定

ご乗車にあたっては、パスポートまたは、友の会会員証の確認が必要です。



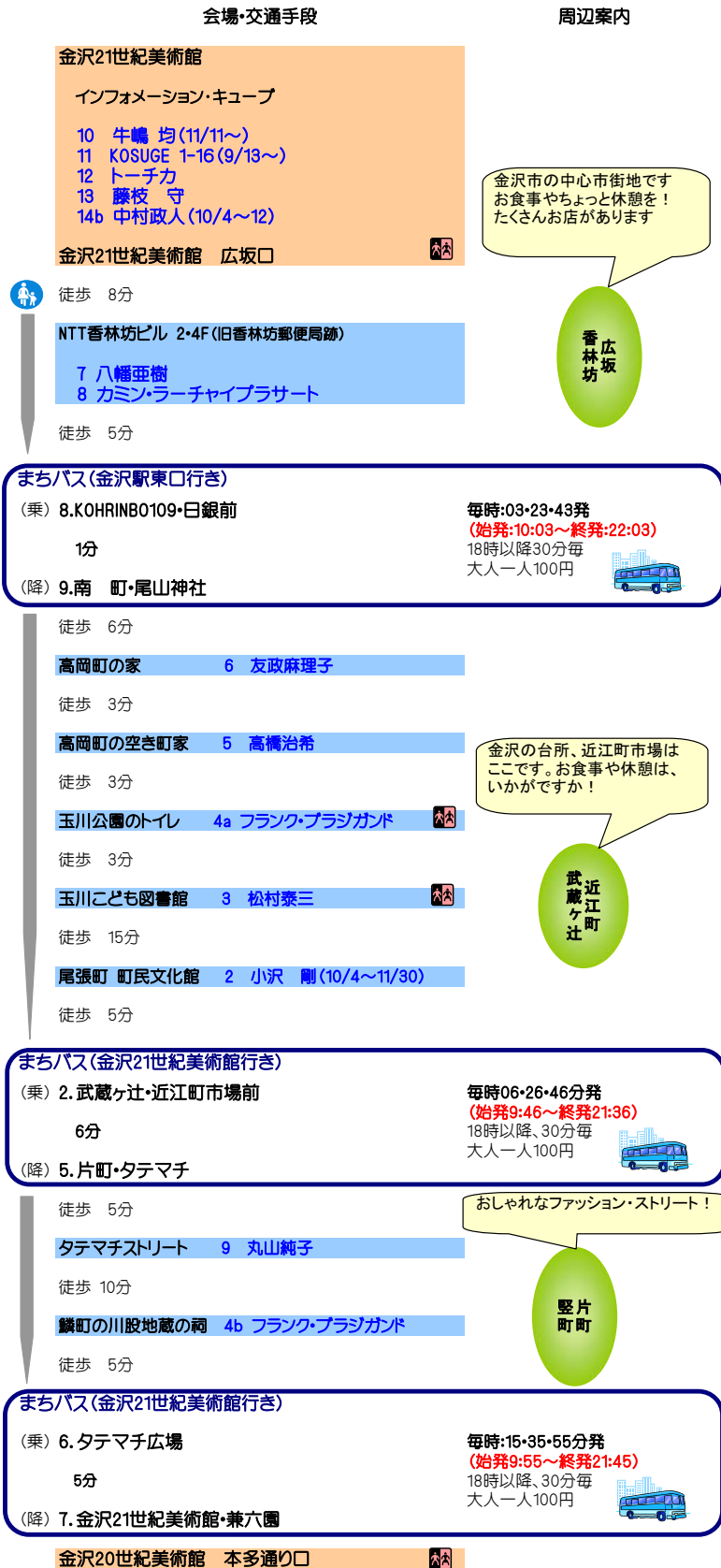
バスで巡る金沢アートプラットホーム2008

A4. 土・日、祝日限定 「まちバス」コース

■所要時間:6時間~8時間 会場:9ヶ所 交通費:300円

土・日、祝日限定

: 無料トイレ



金沢市の中心市街地です
お食事やちょっと休憩を！
たくさんお店があります

香林坊
広坂

金沢の台所、近江町市場は
ここです。お食事や休憩は、
いかがですか！

武蔵ヶ辻
近江町

おしゃれなファッション・ストリート！

片町
町




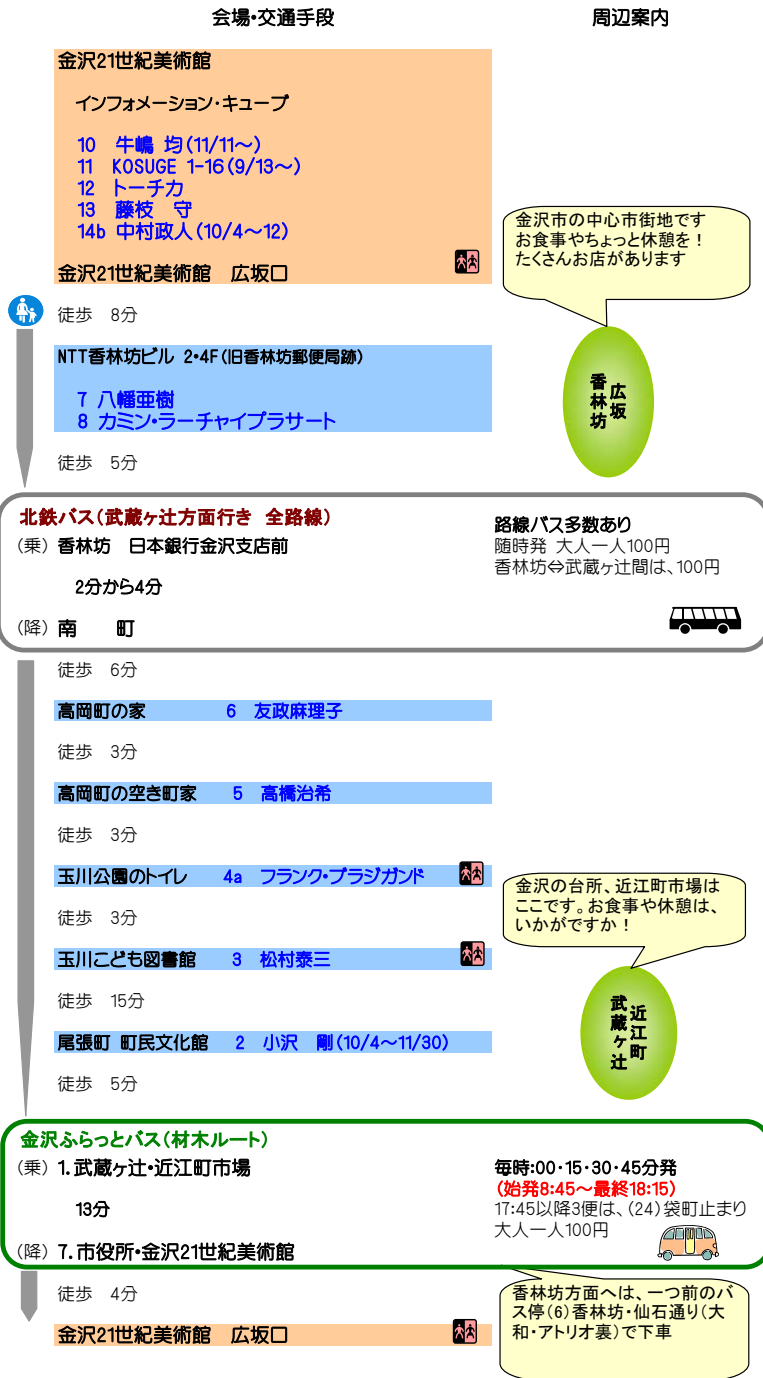
バスで巡る金沢アートプラットホーム2008

B1. お手軽コース① 香林坊・高岡町・玉川・武蔵ヶ辻方面

■所要時間:4時間~5時間 会場:7ヶ所 交通費:200円

平日・休日共通

 : 無料トイレ



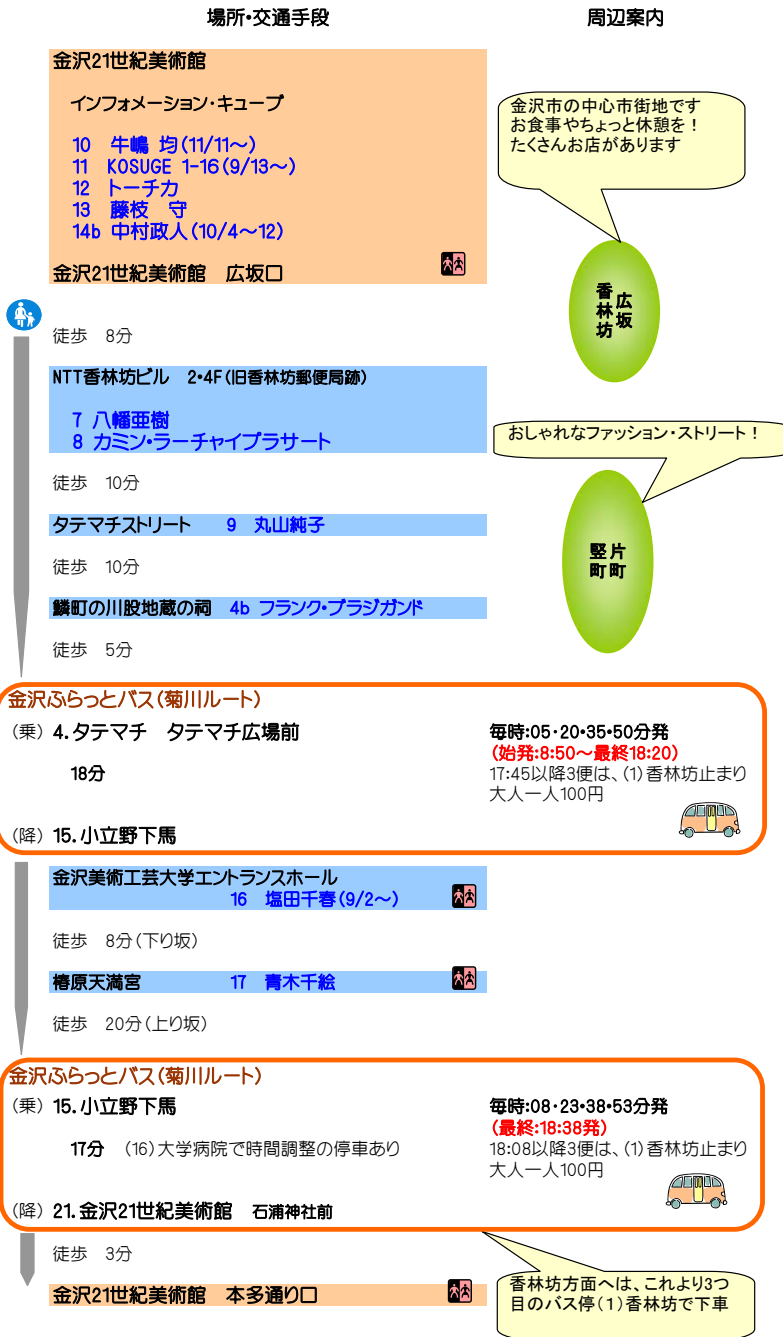
バスで巡る金沢アートプラットホーム2008

B2. お手軽コース② 香林坊・タテマチ・小立野方面

■所要時間:4時間～5時間 会場:6ヶ所 交通費:200円

平日・休日共通

:無料トイレ




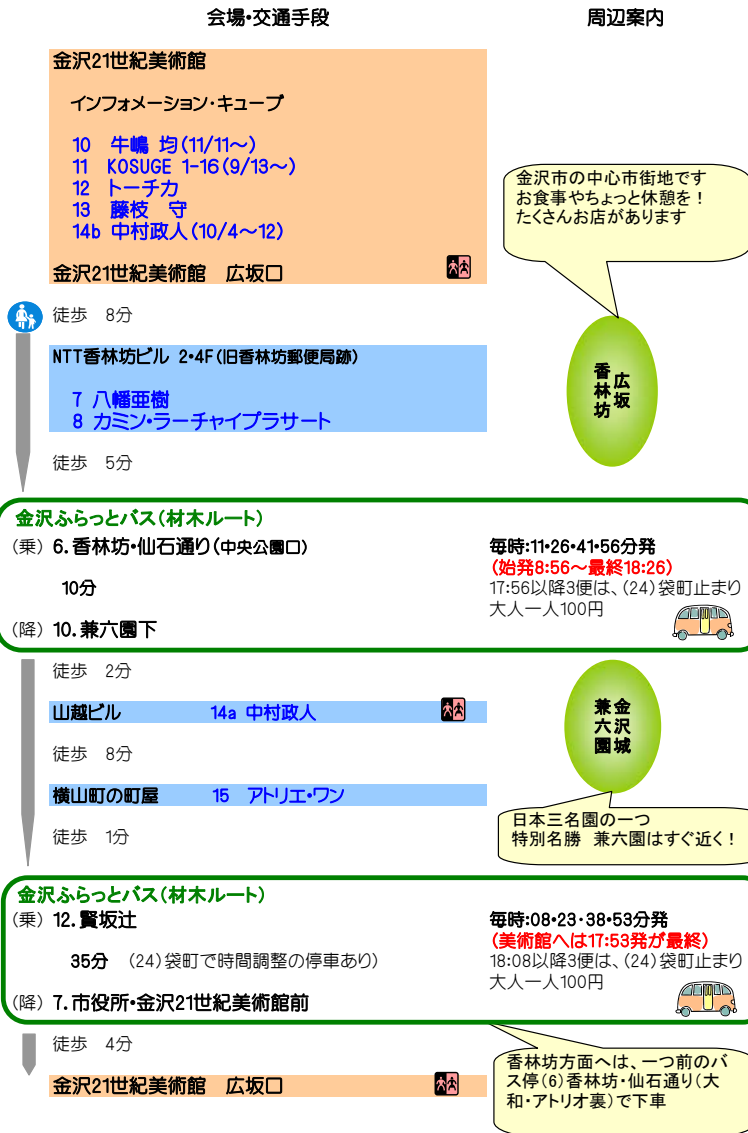
バスで巡る金沢アートプラットフォーム2008

B3. お手軽コース③ 香林坊・兼六園下・賢坂辻方面

■所要時間:4時間~5時間 会場:4ヶ所 交通費:200円

平日・休日共通

 : 無料トイレ



バスで巡る金沢アートプラットホーム2008

B4. お手軽コース④ 「金沢21世紀美術館アートバス」半日コース

■所要時間:4時間程度 会場:5ヶ所 交通費:無料

土・日、祝日限定

ご乗車にあたっては、パスポートまたは、友の会会員証の確認が必要です。

