

## 金沢21世紀美術館2月のプログラム

2  
2017

2017年2月に実施される金沢21世紀美術館主催事業についてお知らせいたします。  
各催しの告知ならびに当日のご取材など、ぜひ貴媒体にて報道して頂きたくお願い申し上げます。  
各事業の詳細につきましては、決まり次第随時お知らせいたします。

### 2月のステージ・イベントプログラム



「まるびい 未来カフェ」ワークショップ  
オトナスタジオ vol.7  
「オトナール」

2月11日(土)  
会議室1

身の回りの物を用いて、自由に「オト」を作ってみよう！さあ、どんな音楽が生まれるでしょうか？

日時=2月11日(土) 13:30~16:00(受付開始 13:15)  
会場=金沢21世紀美術館 会議室1  
料金=無料  
対象=18歳以上の方  
定員=10名(先着順)  
申込方法=金沢21世紀美術館WEBサイト申込フォームより

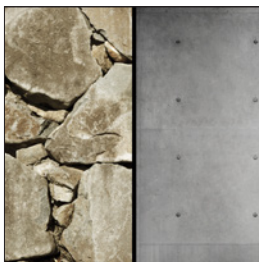
### 開催中の展覧会と関連イベント



トーマス・ルフ

開催中~3月12日(日)  
展示室7-14

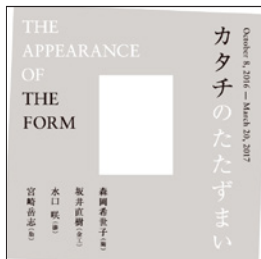
トーマス・ルフ(1958年ドイツ、ツェル・アム・ハルマースバッハ生まれ)は、アンドレアス・グルスキーやトーマス・シュトゥルツらとともに、デュッセルドルフ芸術アカデミーでベルント&ヒラ・ベッヒャー夫妻に学んだ「ベッヒャー派」として、1990年代以降、現代の写真表現をリードしてきた存在です。  
ルフは初期に発表した高さ約2メートルにもなる巨大なポートレート作品で注目されました。本展は、初期代表作から最新作《press++》まで、主要な18シリーズ、約160点の作品を展示する日本で初めての回顧展となります。



工芸とデザインの境目

開催中~3月20日(月・祝)  
展示室1-6

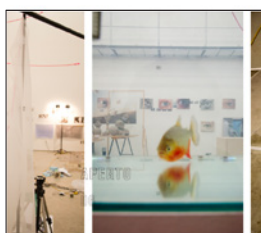
「工芸」か「デザイン」かー。  
プロダクトデザイナーの深澤直人氏を監修者に迎え、「プロセスと素材」「手と機械」「かたち」「経年変化」といった観点から工芸とデザインを見つめ直すことによって、それらの曖昧模糊とした境目を浮き彫りにします。それと同時に、最先端技術の発達などによって多様化が進む両者の新たな地平を考察します。



## カタチのたたずまい

開催中～3月20日(月・祝)  
デザインギャラリー

金沢やその近郊で制作をする若手作家4人に焦点をあてた展覧会です。これからの石川の工芸を担う若き作家たちの作品を通して、工芸における新たな可能性を探ります。



## アペルト06 武田雄介

開催中～5月7日(日)  
長期インсталレーションルーム

金沢美術工芸大学博士課程を修了し、金沢を拠点に制作を続けるアーティスト、武田雄介(1985年、広島生まれ)による新作インсталレーション。絵画、写真、映像、音などさまざまなメディアを層的に組み合わせ、空間を構成します。

## 2月の教育普及プログラム



## キッズスタジオ・プログラム ハンズオン・まるびい!

毎週 土・日・祝  
キッズスタジオ

子どもも大人も一緒に楽しめるスペースです。いろいろな造形遊びで、工夫と発見を楽しもう!

### プレイルーム

日時=毎週 土・日・祝 13:00～16:00(自由入場)

場所=キッズスタジオ 対象=子どもから大人まで(小さなお子さんは保護者同伴) 料金=無料

(下はプログラムの例です。内容は日によって変わります。)

### 素材と遊ぶ

「稲わら、わら縄、何つくる?」トントンの、ネジネジ、クルクル、キュッ

冬の美術館で稲わらをトントンたたき、手のひらでネジネジと縄をなってみよう。

小さなわら縄をクルクルまるめて、どんなかたちが作れるかな?

### (稲わらについて)

秋に田んぼで刈り取った稲から、米粒の入った籾を取り去ったあとに残る茎の部分が「稲わら」です。軽くて柔らかく保温性もあり、昔から「わらじ」や「しめ飾り」など生活に身近な物の素材として使われてきました。開催中の「工芸とデザインの境目」展では、福井県で作られた「わらじ」が展示されています。ぜひご覧ください。



## キッズスタジオ・プログラム 親子向け情報・休憩スペース 「まるびい・すくすくステーション」

毎週 火・木  
キッズスタジオ

キッズスタジオ内にある小さなお子様連れの方をサポートするスペースです。小さなお子様とのお散歩や一休みするスポットとしても、ぜひご利用ください!

開催日=毎週 火・木 10:00～12:30(自由入場) ※3月16日(木)まで

会場=キッズスタジオ

対象=未就学児とその保護者 料金=無料



## アトライブラリー・プログラム 絵本を読もう 展覧会「トーマス・ルフ」とともに

絵本の読み聞かせのあと、キュレーターと一緒に作品を見に行きましょう。

日時=2月4日(土) 14:00~(約40分)

集合場所=授乳室前(キッズスタジオ横)

料金=無料

対象=子どもからおとなまで ※小さなお子様は保護者の方とご参加ください

読み手=大西洋子(ライブラリアン)

作品案内=中田耕市(展覧会担当キュレーター)

2月4日(土)  
集合:授乳室前

## 2月の休館日

6日(月) / 13日(月) / 20日(月) / 27日(月)

本資料に関するお問合せ

金沢21世紀美術館 広報担当:落合、川守

〒920-8509 金沢市広坂1-2-1 TEL 076-220-2814 FAX 076-220-2802

<http://www.kanazawa21.jp> E-mail: [press@kanazawa21.jp](mailto:press@kanazawa21.jp)

※展覧会・イベントの開催時期や内容等は変更になる場合がございます。あらかじめご了承ください。