

金沢21世紀美術館4月のプログラム

4
2015

2015年4月に実施される金沢21世紀美術館主催事業についてお知らせいたします。

各催しの告知ならびに当日のご取材など、ぜひ貴媒体にて報道して頂きたくお願い申し上げます。

各事業の詳細につきましては決まり次第随時お知らせいたします。

4月にオープンする展覧会と関連イベント



ザ・コンテンポラリー1

われらの時代:ポスト工業化社会の美術

4月25日(土)～
8月30日(日)

キーワードは「関係性」「日常」「メディア」「ヴァナキュラー」です。工業化社会からの構造変化を遂げた21世紀。低成長経済が長期化する中、少子高齢化、地方の疲弊が進行し、孤独死の問題など「関係性」が求められています。一方、SNSやスマートフォンによる常時接続の普及など個人メディアが発達した時代でもあります。こうした時代に生まれた美術を探ります。

泉太郎の映像作品《無題候補(虹の影が見えない)》への出演者募集

泉氏の作ったコスチュームを着て、メイクを施した、木を演じる300人が集まり、展示室いっぱい森をつくります。映像で撮影し、泉氏の映像作品として会期中展示室にて上映します。

日時=4月19日(日)13:00~17:00(12:30受付開始) 場所=金沢21世紀美術館 展示室11

募集人数=300名(先着順) ※人数に達しない場合、追加募集を行います。 第一次募集締切=4月8日(水)

応募条件=身長120cm以上の方。無償。 ※出演者には本展の入場券1枚と、泉太郎氏による、一人一人異なるオリジナルドロ잉(A4サイズ相当)を差し上げます。(ドロ잉は本展会期中、来館時に引換券と交換でお渡しします)

申込方法=当館Webサイトの申込フォームより必要事項を記入のうえ、お申し込みください。 <http://www.kanazawa21.jp>

DOMMUNE : THE 100 JAPANESE CONTEMPORARY ARTISTS

スプツニ子! × 宇川直宏

日時=4月24日(金)19:00~21:30(予定) 場所=金沢21世紀美術館レクチャーホール 定員=90名

料金=1000円 申込方法=4月13日(月)10:00より当館ウェブサイトにて受付開始(先着順)

お問合せ=金沢21世紀美術館 学芸課 TEL 076-220-2801

プレスガイド

日時=2015年4月24日(金)13:30~15:00(受付13:00より) 会場=金沢21世紀美術館レクチャーホール
内容(予定)=館長挨拶、担当学芸員概要説明、ギャラリートーク、質疑応答 ※詳細は別途お知らせいたします。

開催中の展覧会と関連イベント



ジャパン・アーキテクツ

3.11以後の建築

開催中～
2015年5月10日(日)

2011年3月11日に起きた東日本大震災は、建築家と建築界に大きな意識の変化をもたらしました。津波の圧倒的な破壊力に、建築物を強化するだけでは解決できない問題を突きつけられると同時に、人と人との繋がり、地域と人の関係といったソフト面からのアプローチがいかに大事かを考えさせられたのです。さらに未曾有の惨事となった原発事故はエネルギー問題に対しての意識と危機感を急激に高め、環境やエネルギーとの関係に配慮した設計が、今までに増して切実に求められるようになりました。さらにマクロに見ると、少子高齢化に向かい、住宅や公共施設がだぶつくと言われるこれからの日本において、建築家がどのような役割を果たし、どのような未来を描こうとするのか、批判と期待の両方をもって問われるでしょう。こうした社会の変化に自分なりの考え方や手法で向き合う25組の建築家の取り組みを紹介します。

プレスリリース 4月1日配信号



ARCHITECTURE FOR DOGS 犬のための建築

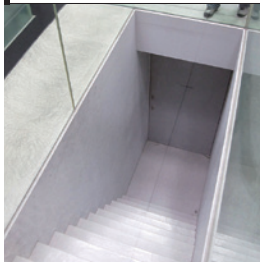
開催中～
2015年5月10日(日)

「犬のための建築」は、犬の尺度で建築を捉えなおし、新たな建築の可能性を模索する、犬と人間の幸福のための真摯な建築プロジェクトです。地球に住むほとんどの人々は犬をよく知っています。そう言う意味で「犬」は大きな可能性を持ったメディアと考えられます。犬を介して、どんな新しい発想が広がるでしょうか。本展では、世界をリードする建築家・デザイナー13組がデザインしたものと、一般の方からのアイデア投稿の中から選ばれ制作されたもの、合わせて28作品をご紹介します。

企画・ディレクション:原研哉 共同企画:Imprint Venture Lab

参加作家:アトリエ・ワン、伊東豊雄、MVRDV、隈研吾、コンスタンチン・グルッチ、妹島和世、トラフ建築設計事務所、内藤廣、坂茂、藤本壮介、ライザー+ウメモト、原デザイン研究所、原研哉

4月のキッズスタジオ・プログラム



まるびいの不思議「行けない階段」

キッズスタジオ・プログラム

ハンズオン・まるびい!

子どもも大人もいっしょに楽しめるスペースです。いろいろな造形遊びで、工夫と発見を楽しもう!

プレイルーム

日時=4月4日(土)、5日(日)、11日(土)、12日(日)、18日(土)、19日(日)、25日(土)、26日(日)、29日(水・祝)

13:00～16:00(自由入場)

場所=キッズスタジオ 対象=子どもから大人まで(小さなお子さんは保護者同伴) 料金=無料

(下はプログラムの例です。内容は日によって変わります。)

まるびい七百不思議

まるびいで見つけた不思議なものをカードに書いて、みんなで「まるびい不思議地図」を作ろう。



アトライブラリー・プログラム

絵本を読もう 「犬のための建築」とともに

絵本の読み聞かせのあと、展覧会を鑑賞しましょう。

日時=4月26日(日)14:00～(約40分) 対象=子どもから大人まで(幼児は保護者同伴)

料金=無料 集合=授乳室前(キッズスタジオ横)

読み手=大西洋子(ライブラリアン) 作品紹介=野中祐美子(展覧会担当コーディネーター)

4月のステージ・イベントプログラム



ARTS PLANET 2015 ～こどもFun-tastic!

4月29日(水・祝)～5月6日(水・休)
シアター21、広場、茶室、ほか

ゴールデンウィーク期間中はこども達が主役になれるプログラムが満載。まずはちょっと変わったおとぎ話で幕開け。異次元からタイムスリップした王女2人がまるびいにキャンプ旅行にやってきます。ミニSLにはまるびい駅が登場。初めてのお茶会、プラネタリウムでの星空観測なども開催します。

※詳しくは当館ウェブサイトをご覧ください。



ARTS PLANET 2015～こどもFun-tastic! オープニングプログラム

劇団コープス 「キャンプしましょう、おひめさま。」

4月29日(水・祝)
4月30日(木)
広場(雨天時:屋内)

あれがお姫様なの? テントを身にまとったお姫様がキャンプに行ったら? 奇想天外なおとぎ話! 異次元からタイムスリップした王女2人が宮廷から飛び出し、まるびいに不思議なキャンプ旅行にやってきます。立派なお城の代わりに簡素なテント生活。舞踏会は芝生の上で。空腹をしのぐため魚釣りに奮闘。こどもから大人まで、全世代向けの素敵なインタラクティブ・アドベンチャー。

日時=4月29日(水・祝) 12:00~/15:00~ 4月30日(木) 13:00~/16:00~
(各回約40分)*終演後に王女たちとの交流タイムあり!

会場=金沢21世紀美術館 広場(雨天時:屋内)

料金=無料

お問合せ=金沢21世紀美術館 交流課 TEL 076-220-2811

4月の休館日

6日(月) / 13日(月) / 20日(月) / 27日(月)

本資料に関するお問い合わせ

金沢21世紀美術館

広報担当: 落合、中山

〒920-8509 金沢市広坂1-2-1 TEL 076-220-2814 FAX 076-220-2802

http://www.kanazawa21.jp E-mail: press@kanazawa21.jp

※展覧会・イベントの開催時期や内容等は変更する場合がございます。あらかじめご了承ください。