

## 金沢21世紀美術館2月のプログラム

2  
2015

2015年2月に実施される金沢21世紀美術館主催事業についてお知らせいたします。

各催しの告知ならびに当日のご取材など、ぜひ貴媒体にて報道して頂きたくお願い申し上げます。

各事業の詳細につきましては決まり次第随時お知らせいたします。

### 開催中の展覧会と関連プログラム



#### ジャパン・アーキテクト ジャパン・アーキテクト 1945-2010

開催中～  
2015年3月15日(日)

「ジャパン・アーキテクト1945-2010」はポンピドゥー・センター パリ国立近代美術館副館長のフレデリック・ミゲルー氏を監修・キュレーターに迎え、戦後の日本において大きな役割を果たしてきた建築家たちによる150を超えるプロジェクトを考察し、紹介する展覧会です。戦後に焦土化した国土を復興し始めた1945年から2010年までの65年間で、ミゲルー氏は6つのセクションに分け、各セクションのコンセプトに対応するカラー・コードを用いて、戦後日本建築を独自の視点で刺激的に読み解いています。本展は、日本建築の資料を多数所蔵するパリ・ポンピドゥー・センターからの出品を含め、建築家たちの思考の過程を示す貴重なオリジナル作品約300点によって、日本における建築家たちの業績を展覧します。

#### 磯崎新講演会『『わ』空間の建築家』

出品建築家・磯崎新氏による、日本の文化空間の変容が建築に与えた影響について歴史を軸に紐解く講演会。

日時=2月20日(金) 18:30～20:30 会場=金沢21世紀美術館 シアター21

料金=無料 定員=先着120名(事前申込制) ※定員に達したため申込受付は終了しました。

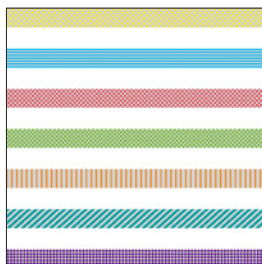
#### シンポジウム「ヒストリー・オブ・ジャパン・アーキテクト」

本展を機会として、戦後から現代に至る建築の歴史的展開をいかに読み解くべきか、建築史家の包括的な視点から語っていただきます。

パネラー: 青井哲人(明治大学建築学科准教授)、中谷礼仁(早稲田大学建築学科教授)、長谷川轟(武蔵野美術大学名誉教授)  
モデレーター: 日笠直彦(建築家・本展展示構成)

日時=2月21日(土) 14:00～18:00 会場=金沢21世紀美術館 シアター21

料金=無料 定員=先着90名 お問い合わせ: 金沢21世紀美術館 学芸課TEL:076-220-2801



#### ジャパン・アーキテクト 3.11以後の建築

開催中～  
2015年5月10日(日)

2011年3月11日に起きた東日本大震災は、建築家と建築界に大きな意識の変化をもたらしました。津波の圧倒的な破壊力に、建築物を強化するだけでは解決できない問題突きつけられると同時に、人と人との繋がり、地域と人の関係といったソフト面からのアプローチがいかに大事かを考えさせられたのです。さらに未曾有の惨事となった原発事故はエネルギー問題に対する意識と危機感を急激に高め、環境やエネルギーとの関係に配慮した設計が、今までに増して切実に求められるようになりました。さらにマクロに見ると、少子高齢化に向かい、住宅や公共施設がだぶつくと言われるこれからの日本において、建築家がどのような役割を果たし、どのような未来を描こうとするのか、批判と期待の両方をもって問われるでしょう。こうした社会の変化に自分なりの考え方や手法で向き合う25組の建築家の取り組みを紹介します。

プレスリリース 1月28日配信号



## ARCHITECTURE FOR DOGS 犬のための建築

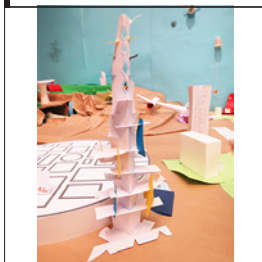
開催中～  
2015年5月10日(日)

「犬のための建築」は、犬の尺度で建築を捉えなおし、新たな建築の可能性を模索する、犬と人間の幸福のための真摯な建築プロジェクトです。地球に住むほとんどの人々は犬をよく知っています。そう言う意味で「犬」は大きな可能性を持ったメディアと考えられます。犬を介して、どんな新しい発想が広がるでしょうか。本展では、世界をリードする建築家・デザイナー13組がデザインしたものと、一般の方からのアイデア投稿の中から選ばれ制作されたもの、合わせて28作品をご紹介します。

企画・ディレクション:原研哉 共同企画:Imprint Venture Lab

参加作家:アトリエ・ワン、伊東豊雄、MVRDV、隈研吾、コンスタンチン・グルッチ、妹島和世、トラフ建築設計事務所、内藤廣、坂茂、藤本壮介、ライザー+ウメモト、原デザイン研究所、原研哉

## 2月のキッズスタジオ・プログラム



### キッズスタジオ・プログラム

#### ハンズオン・まるびい!

子どもも大人もいっしょに楽しめるスペースです。いろいろな造形遊びで、工夫と発見を楽しもう!

#### プレイルーム

日時=2月7日(土)、8日(日)、11日(水・祝)14日(土)、15日(日)、21日(土)、22日(日)、28日(土) 13:00～16:00(自由入場)  
場所=キッズスタジオ 対象=子どもから大人まで(小さなお子さんは保護者同伴) 料金=無料

(下はプログラムの例です。内容は日によって変わります。)

#### 作ろう! 未来の『まるびいタウン』 ～ぼくらはアーキテクト

未来の君の家、まるびいのまちを作ろう



### キッズスタジオ・プログラム

#### 親子向け情報・休憩スペース 「まるびい・すくすくステーション」

キッズスタジオ内にある小さいお子様連れの方をサポートするスペースです。  
小さなお子さんとの散歩やひと休みするスポットとしても、ぜひご利用ください!

開催日=毎週火木 10:00～12:30(自由入場)

会場=キッズスタジオ 対象=未就学児とその保護者  
料金=無料



### アトライブラリー・プログラム

#### 絵本を読もう 「犬のための建築」とともに

絵本の読み聞かせのあと、展覧会を鑑賞しましょう。

日時=2月7日(土)14:00～(約40分)

対象=子どもから大人まで(幼児は保護者同伴) 料金=無料

集合=授乳室前(キッズスタジオ横)

読み手=大西洋子(ライブラリアン) 作品紹介=立松由美子(展覧会担当コーディネーター)

プレスリリース 1月28日配信号

## 2月のステージイベント・プログラム



金沢21世紀美術館友の会 Special Concert 2015

## Throwing a Spoon

2月11日(水・祝)  
シアター21

隙のある曲作りと、節度ある即興によって極上の楽曲を構築するピアノとチェロのデュオThrowing a Spoonをお迎えしてお届けするコンサート。深みのある音色が春を待つ空に響き渡ります。

日時=2月11日(水・祝) 開場15:30 開演16:00

会場=金沢21世紀美術館 シアター21

料金=友の会会員1000円、一般2000円 整理番号付き

※友の会会員の方は優先入場特典があります。開場時間までにお集まりください。

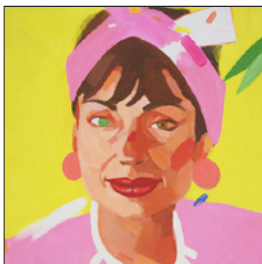
チケット取扱=金沢21世紀美術館 ミュージアムショップ TEL 076-236-6072

※遠方の方はお電話(076-220-2814 広報室)にてご予約を承ります。

託児サービス=有料・要申込み TEL 076-220-2815

※3歳児以下のご入場はお断りいたします。託児サービスをご利用ください。

お問い合わせ=金沢21世紀美術館 友の会 TEL 076-220-2814(広報室/休館日を除く10:00~18:00)



フランソワーズ・モレシャンのおしゃれ講座 ~時代を読む vol.16

## エレガンスは学ぶことが可能か？

2月28日(土)  
シアター21

これまで歴史や文化、アート、食文化、ライフスタイルなど、様々な角度から時代を切り取るトークを繰り広げてきた「フランソワーズ・モレシャンのおしゃれ講座~時代を読む」。

日常の様々なシーンからパリジェンヌの生き方を読み解いた前回に続き、そのライフスタイルを貫く重要な要素でもある「エレガンス」とは何か？またエレガンスは学ぶことが可能か？モレシャン流の視点でお話します。

ドレスコード:さりげないエレガンス

日時=2月28日(土) 開場13:30 開演14:00

会場=金沢21世紀美術館 シアター21

料金=1,500円(当日精算)1ドリンク付き

定員=80名先着順 ※1月28日(水)より事前予約受付開始

※友の会会員の方は優先入場特典があります。開場時間までにお集まりください。(入場時に会員証提示)

&lt;事前予約方法&gt;

1.Webお申し込みフォーム 詳しくはwww.kanazawa21.jpのイベントページをご覧ください。

2.FAX 076-220-2802 お名前、電話番号、人数を明記の上、「モレシャンおしゃれ講座係」までお申し込みください。

3.電話 076-220-2811(交流課) 平日(火~金)10:00~18:00

## 2月の休館日

2日(月) / 9日(月) / 16日(月) / 23日(月)

本資料に関するお問い合わせ

金沢21世紀美術館 広報担当:落合、中山

〒920-8509 金沢市広坂1-2-1 TEL 076-220-2814 FAX 076-220-2802

http://www.kanazawa21.jp E-mail: press@kanazawa21.jp

※展覧会・イベントの開催時期や内容等は変更する場合がございます。あらかじめご了承ください。