

title

シアター 2 1 断面図

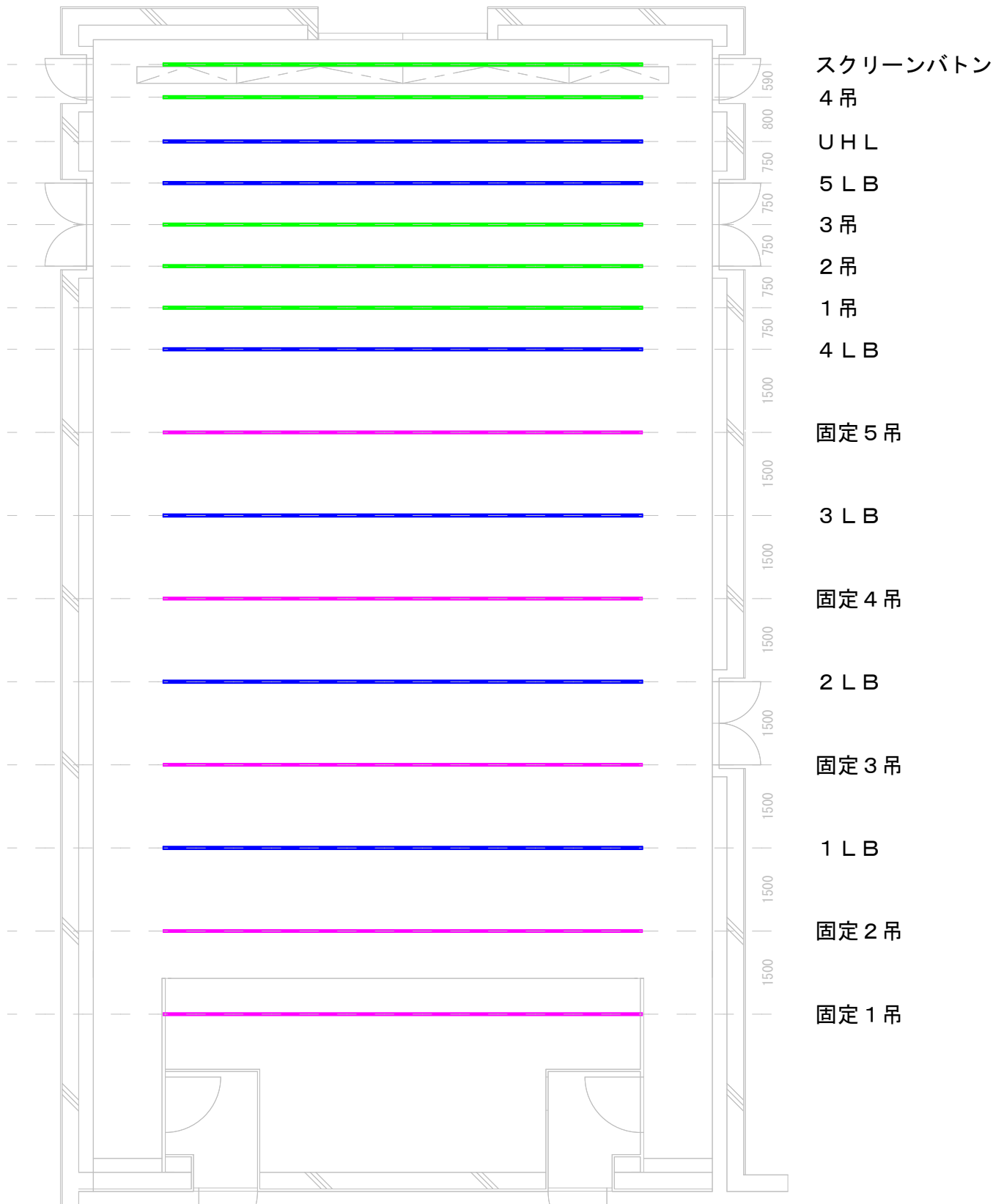
date

place

シアター 2 1

scale

1 / 100



※スクリーンボタン・1～4吊 (L=8650) : 電動(最大200kg)
 1～5LB・UHL (L=8650) : 電動(最大300kg)
 固定ボタン(L=8650) : FL+9250

title

date

place

シアター21ボタン位置図

シアター21

【シアター21舞台備品一覧】

2017/04現在

品名	数量	備考
【平台・その他】		
3R×6R H0.4R	32	運搬台車 鉄枠キャスター×3
3R×3R H0.4R	4	
平台養生合板 3R×6R×4分	32	片面グレー張 両面小口艶消し黒塗装
平台養生合板 3R×3R×4分	4	
【箱足・開き足・その他】		
箱足 1R×1.7R×0.6R	49	運搬台車 鉄枠キャスター×1
中足 W909mm×H515mm	40	運搬台車 鉄枠キャスター×2
木台 91×91×303	40	
つかみ金具	74	艶消し黒塗装
【幕類】		
文字幕(ギャリ-手摺常吊) W10200×H1500	1	別珍貴八(黒)倍ビタ/防災 弁紐(黒 P≒250)ヒタ-マーク入
文字幕 W9200×H2700	3	
袖幕 W2700×H7500	8	別珍貴八(黒)倍ビタ/防災 弁紐(黒 P≒250)
大黒割幕(常吊) W6000×H7000	2	別珍貴八(黒)倍ビタ/防災 弁紐(黒 P≒250)
大黒割幕用引き割りレール(ギャリ-下パイプ設置)	1	仮設仕様 手引き W10800(巾)リ600)1対(黒)
ホリゾント幕 W9200×H8000	1	11号帆布(白)/防災 チチ紐(白P≒250)ヒタ-マーク入 下パイプ 袋加工
黒紗幕 W9200×H8000	1	英国紗(シ-ルス)/防災 弁紐(黒≒250)ヒタ-マーク入 下パイプ 袋加工
黒紗幕・ホリゾント幕用下パイプ	1	φ18 2000mm×4 1500mm×1 印籠繫
雞壇ケコミ幕 W15000×H2.1R	2	別珍貴八(黒)/防災
雞壇ケコミ幕 W15000×H1R	2	
袖幕パネル W1800×H2400	4	11号帆布(黒)/防災 キャスター付
【舞台まわり・その他】		
階段・1段 H120 W900	4	木枠(艶消黒塗装仕上)/踏台アソビ合板15t(グレー)巾張 ノリリッパ付
階段・2段 H120 W900	4	
人形立用ウェイト	10	13kg
バトンバー φ45×L2000	8	ギャリ-下仮設仕様 別(黒)
リノリウム 920mm×10m	10	梨地ノット 黒/グレー
演台 W1200×D480×H1033	1	
司会台 W650×D480×H1034	1	
花台 W450×D450×H750	1	
グランドピアノ W1460×D2000×H1030	1	Bosendorfer エーデル200 342kg ※有材料ノリ※
ピアノ椅子(背有り)	4	
ピアノ椅子(背無し)	1	
譜面台(高) H770~1340	7	譜面部黒鉄板 4.1kg
譜面台(低) H500~820	7	譜面部黒鉄板 3.2kg
座布団 450×450	35	紺色
【その他】		
椅子(折り畳み)	150	50脚収納ラック(キャスター付)×3
机 W700×D500×H700	4	幕板 キャスター付
長机 W1800×D450×H700	6	
長机 W1800×D450×H700	20	折りたたみ脚
長机 W1800×D750×H700	6	キャスター付
円卓 φ900×H1000	4	天板アソビ板
ホワイトボード W1870×D580×H1780	2	キャスター付
展示パネル W1159×H1759	10	グレー加入(裨/ホ-ル・丸ハ-セット=12組 専用台車付)
サインスタンド(大) W600×H1470	1	キャスター付
サインスタンド(小) W400×H1470	4	
テーブル式バーテーション H860	6	

【シアター21映写関連設備・備品一覧】

2017/04現在

品名	数量	備考
スクリーン	1	W9,330×H7,150 投射距離18m 床下巻取式
DLPプロジェクター	1	Panasonic PT-DZ10K 10,400lm リン ET-D75LE30
シーームレススイッチャー	1	IMAGENICS SL-84A HDMI対応
7.0型液晶モニター	1	CASTRADE HD701BAT HDMI対応
液晶モニター(18インチ)	2	Tyco 1418TD18/H2
プラズマディスプレイ(42インチ)	2	NEC PX-42XM2
ブラウン管テレビ(21インチ)	2	Panasonic TH-21FA70
ブラウン管テレビ(14インチ)	1	Panasonic TH-14R2
ポータブルスクリーン	1	ITOKI PT-V080-WG W1,626×H1,219
Blu-rayディスクプレーヤー	1	Panasonic DMP-BDT110
DVDプレーヤー	1	YAMAHA DVD-S540
DVD/ビデオテーププレーヤー	2	Panasonic NV-VP51S
ビデオテープデッキ	2	Panasonic NV-SV 150B-S
スライドプロジェクター	1	KODAK EKTAPRO 9020 トレ式(80枚)
書画カメラ	1	ELMO HV-600XG

【映写室常設】※持出不可※

フィルム映写機	2	日本電子工学 FD-A 35mm(3000ft)/16mm(6000ft) ※有料材料あり※
サラウンドプロセッサー	1	日本電子工学 CP650 7.1ch対応可
dtssデコーダー	1	DTS-6D
音響調整卓	1	MACKIE 1604VLZ4
モニタースピーカー	2	BOSE 101MM
CD/MDプレーヤー	1	TASCAM MD-CD1
DVDプレーヤー	1	Victor XV-A707
DV/S-VHSテープデッキ	1	Victor HR-DVS3
ブラウン管テレビ(14インチ)	1	Panasonic TH-14R2

【ケーブル類】

HDMIケーブル	2	1m
	2	3m
	2	10m
	2	20m
同軸BNCケーブル	1	5m
	1	20m
LANケーブル	3	2m
	4	3m・4m・10m・15m 各1本
	2	20m

【シアター21音響設備・備品一覧】

2017/04現在

品名	数量	備考
【音響架】		
グラフィックイライザ	4	RAMSA WZAE32
リアカ	1	PL Pro MS-232 2チャンネル対応
パワーアンプ	1	BOSE PS602P カムフラード-カ用 PA1・2
	2	RAMSA WP-9300 300w+300w PA3~6
	1	RAMSA WP-9600 600w+600w サブ-カ用 PA7・8
	2	RAMSA WP-1400B 400w+400w PA9~12
【調整卓・周辺機器ラック】		
音響調整卓	1	YAMAHA LS9-16
音響調整卓	1	CRESTAUDIO XR-20
グラフィックイライザ	2	KLARK TEKNIK DN360
パワーアンプ	2	AMCRON MA-1202
マルチエフェクター	1	YAMAHA SPX2000
CDプレーヤー	2	TASCAM CD-450
MDデッキ	2	TASCAM MD-350
カセットデッキ	1	TASCAM 322
DATデッキ	1	SONY ZA5ES
音響調整卓	1	YAMAHA MG16/6Fx
グラフィックイライザ	2	BEHRINGER FBQ3102
パワーアンプ	2	YAMAHA P3500S
マルチエフェクター	1	BEHRINGER REV2496
CDプレーヤー	1	TASCAM CD-450
MDデッキ	1	TASCAM MD-350
ワイヤレススピーカー	1	Panasonic WX-4040B B帯×4
音響調整卓	1	RAMSA WR-X22
グラフィックイライザ	2	RAMSA WZ-AE152
CDプレーヤー	1	TASCAM CD-160
MDデッキ	1	TASCAM MD-350
カセットデッキ	1	TASCAM 202MKⅢ
【スピーカー/スピーカースタンド】		
スピーカー	2	BOSE F1 Model812 シアター常設
	10	Electro-Voice SX300PI シアターサラウンド用6台常設
	4	Electro-Voice QRx112/75
	2	Electro-Voice QRx218s サブウーハー
	2	BOSE 101MM
	1	YAMAHA MS10 パワードスピーカー
スピーカースタンド	8	Electro-Voice 200T
	2	スピーカースタッキング用ジョイントパイプ QRxシリーズ用
付属品	12	フロアモニター用アタッチメント 6セット
【マイク】		
ダイナミックマイク	6	SHURE SM58
	6	SHURE SM58S
	6	SHURE SM57
コンデンサーマイク	2	AKG SE300B
ワイヤレスマイク	4	TOA WM-1265B
	1	TOA WM-1310 ビームマイク
	4	Panasonic WX-4100B
	4	Panasonic WX-4300B ビームマイク

【マイクスタンド】

ブームスタンド	10	K&M ST210
	6	Panasonic WN-611
ショートブーム	4	K&M ST259
ストリートスタンド	8	K&M ST200
	1	Panasonic WN-431
	2	Panasonic WN-5120
卓上スタンド	2	Panasonic WN-275
	4	TOA ST-507
	2	PROEL DST210BK

【インカム装置】

ヘッドセット	10	CC-95
リフト子器	3	KB-211V-BOX キヤラ上、映写室各1台常設
ヘッドホン子器	8	RS-501
ケーブル	2	5m
	4	10m

【その他】

ダイレクトボックス	4	COUNTRYMAN TYPE85
	2	Whirlwind PC-D1
マルチボックス	6	CANARE 16J12F12
ラックラックホルダー	3	3m
	3	5m
スリッグホルダー	6	NAROC リフトスリッグ 2m 荷重0.5t

【ケーブル類】

マイクケーブル	10	5m
	10	10m
	10	15m 赤・緑・黄・白・紫 各1本含
	5	20m 赤・緑・黄・白 各1本含
スピーカーケーブル	4	5m グレー
	12	10m グレー
	5	15m グレー
マルチケーブル	3	10m 16chマルチ
	2	30m 16chマルチ
16chマルチ先バラ	2	1.5m 16chマルチ 1本⇔XLR 2本
	2	1.5m 16chマルチ 2本⇔XLR 1本
XLRケーブル	16	2m 1本⇔2本
変換ケーブル	4	3m 標準プラグ⇔XLR 1本 茶
	4	3m 標準プラグ⇔XLR 2本
	4	2m 標準プラグ⇔XLR 2本 黄
	4	3m 標準プラグ⇔標準プラグ
	2	1m 標準プラグ⇔RCA
	3	2m XLR 1本⇔RCA 赤1・白2
	5	2m XLR 2本⇔RCA 赤2・白3
電源コード	1	30C-平行8口
	3	5m 平行4口

【シアター21照明設備・備品一覧】

2017/04 現在

【電 源】

照明電源	単相3線800A (電源工事不可)
仮設電源	単相3線300A (シアター外 端子φ19 工事可)
直回路	20AC 10回路(照明10外 補1-6・映写室2・ギャラ上2)

【調光装置】

調光器	20A 75回路(客電5回路含)	
DMX入力/出力	持込卓対応可 DMXパッチ盤 分配器4出力 2台 [出力]15系統 [入力]6系統 各10外-XLR5P TTL DMXパッチボード 1スロット 8出力 1台 (可搬型 / 1Fギャラ、10以下常設)	
DMX回線(XLR5P)	[出力]照明10外 補CP-1~6、TGC1~8 [入力]照明10外 補CP-1~6	
調光卓(移動可)	松下電工 PASTEL II C-16M	ETC Express 48/96
アディティブエディター	16本 2段	48/96本 2/1段
サブマスター	シー再生ボタンの20個 6A -Z	24本 10A -Z
記憶ゾーン	120ゾーン A/B追加エディター-1組	600ゾーン 追加エディター-2組

【照明器具】

機材名	総数(常設)	機材名	総数(常設)
Na 1kwフレネル	26 (24)	Na PAR64 500w N	6 (6)
Na 500kwフレネル	8	Na PAR64 500w M	6
1kw HQE-120H	16 (16)	丸茂 PAR64 500w N	12 (12)
FQF500w	16 (16)	丸茂 PAR64 500w M	18 (12)
Na 1kw C-8	46 (40)	SF-426 575w	8 (3)
Na 500W C-6	12 (6)	SF-436 575w	8 (4)
クセノンPIN 500w	2 (2)	SF-450 575w	6
UH	4色 (#71,#72,#78,#22) 1色200w	12灯4回路タイプ (3連結以下)	5
LH	4色 (#73,#59,#22,#40) 1色300w	8灯4回路タイプ (3連結以下)	5

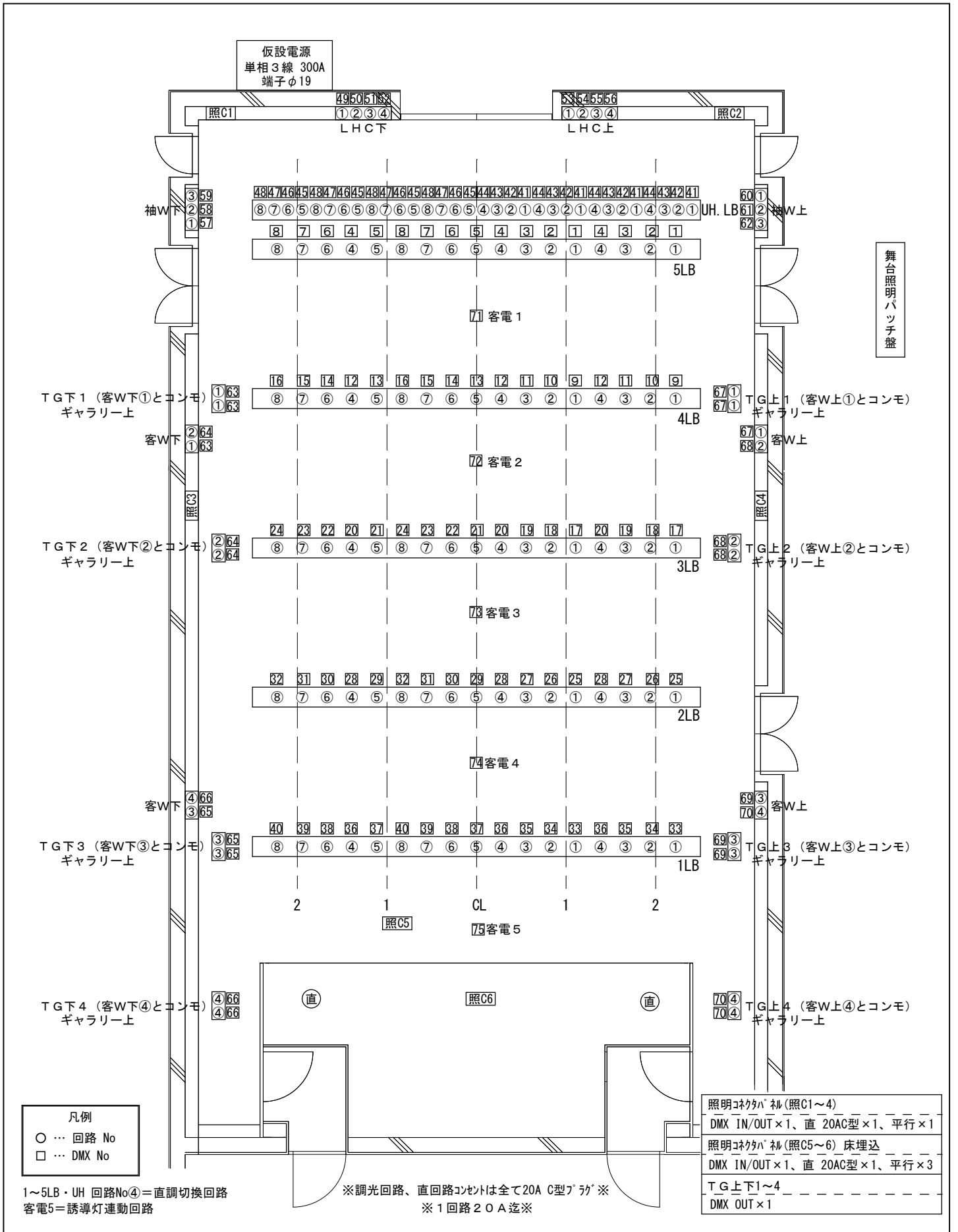
※UH、LHはシアター内常設ではありません

【スタンド/ハース類】

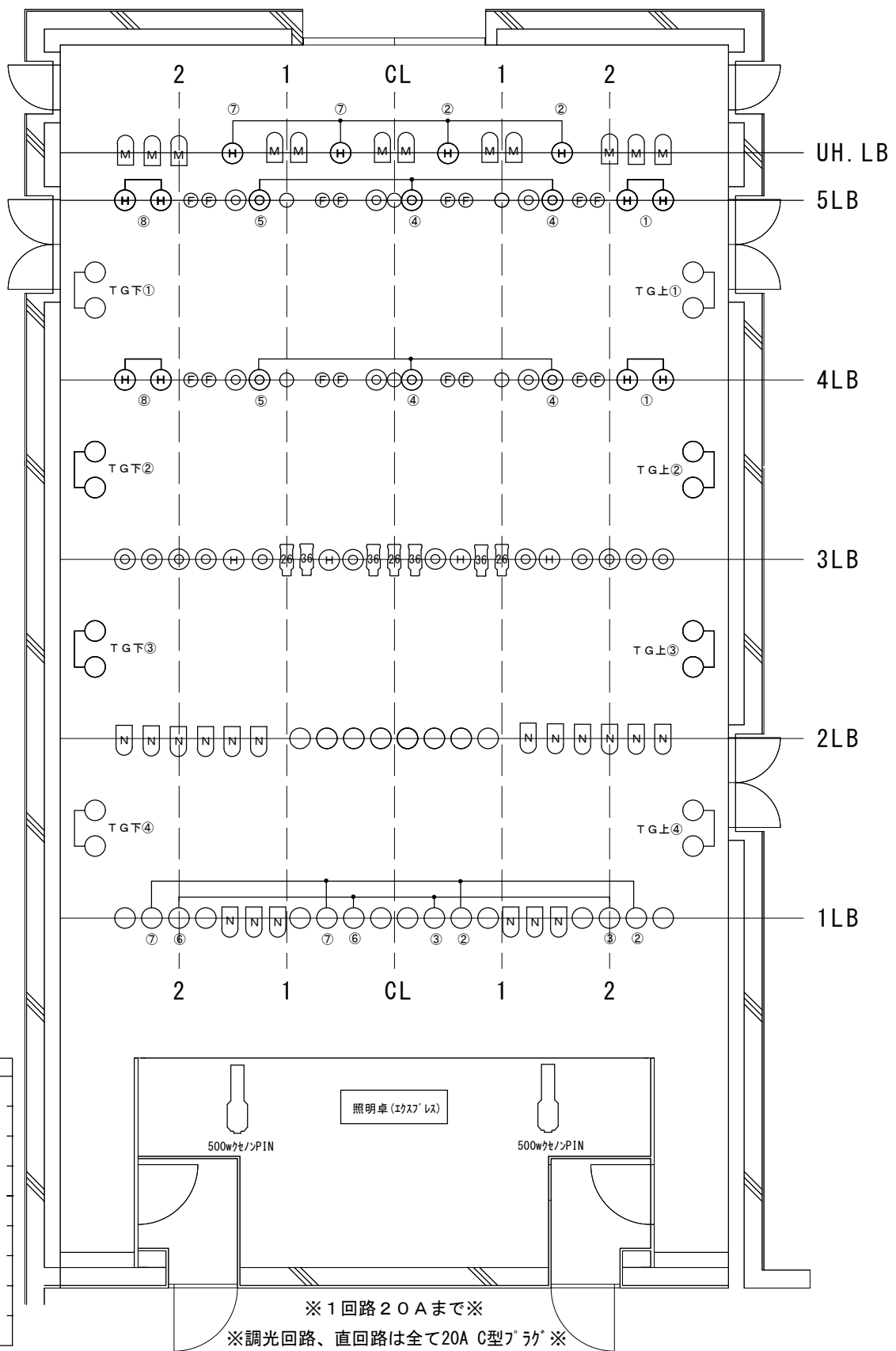
機材名	総数	機材名	総数
丸茂 ハイスタンド	4	バンドア 8inch	8
Na スタンド(丸ベース)	8	バンドア 6inch	8
Na スタンド(キャスター)	6	FQF用バンドア	8
東芝ハイスタ(5灯用)	2	アイリスシャッター(SF用)	2
丸茂 ベース	13	アルミサオ 3.44m~7m	3
Na 2連アーム	4	電動タワー 9.7m	1
落下防止ワイヤー	10	A/21付2段ローリフ	2

【ケーブル類】

機材名	総数(常設)	機材名	総数(常設)	機材名	総数(常設)
20C-20C 10m	30	20C-20C 2又	62(4)	DMXケーブル 20m	1
5m	46(4)	30C-20C 2又	7	10m	2
3m	16(5)	アレーカ-BOX 30-15	2	5m	2
2m	30(9)	アレーカ-BOX 20-15	2	パッチ用 0.75m以下	20
30C-30C 20m	6	20C-平行4口	2		
10m	5	30AC先パッチ	2	平行コード 10m	5
5m	5	平行-20C	2	電源ドラム 30m	1



title	date	place
シアター21調光回路図	2017.04.01	金沢21世紀美術館 シアター21 〒920-8509 石川県金沢市広坂1-2-1 TEL (076) 220-2800/FAX (076) 220-2802



<key's>	
⊙	1kw F × 24
⊕	1kw HQE-120H × 16
⊖	500w FQ × 16
○	1kw PC × 40
○	500w PC × 6
▭	575w SF426 × 3
▭	575w SF436 × 4
N	500w Par N × 6.12
M	500w Par M × 12

title	date	place
シアター21照明基本吊り図	2017. 04. 01	金沢21世紀美術館 シアター21 〒920-8509 石川県金沢市広坂1-2-1 TEL 076-220-2800 FAX 076-220-2802